

# RECTOVERSO<sup>®</sup> MAGAZINE

#381 - MARS 2025 - GRATUIT - EDITION COMPIEGNE & SES ALENTOURS

Saint ALGUE   
Naturellement moi

OFFRE HOMMES  
du 1er mars au 30 avril 2025

-4€

pour toute première visite en salon  
sur présentation du coupon.

CENTRE CCIAL INTERMARCHÉ GRANDS CHEMINS  
7 ESPLANADE MARGUERITE PEREY, COMPIEGNE - 03 44 09 05 69



# JEU ANNIVERSAIRE RECTOVERSO<sup>®</sup>

# GAGNEZ UN WEEK-END à HONFLEUR

Voir page 7

**BAR**  
AFTERWORK  
DIFFUSIONS MATCHS

**FITNESS**  
YOGA

**SPORTS**  
FOOT 5 - PADEL - BADMINTON - SQUASH

**EVENTS**  
PRIVATISATION

**LE STADIUM**  
COMPLEXE MULTI-SPORTS

**RÉSERVER**

43 Route de Choisy - Compiègne 07.45.14.32.12

ET SI  
VOUS DORMIEZ  
SURCLASSÉ ?

**JILES GRANDS  
JOURS** du 19/03  
au 19/04



FIRST SERVICE - RCS Toulouse 352 646 822 000 28 - Photo non contractuelle. © Garnier Studios



**J AUX - Lingerie Lamouche**  
141 av. Jean Moulin - Zac du camp du roy  
03 44 83 41 07  
[www.compiegne@grandlitier.com](mailto:www.compiegne@grandlitier.com)

**Grand Litier**   
**Lingerie Y. Lamouche**

**GODIN** CHAUFFAGE  
CHEMINÉES  
CUISINIÈRES  
POÊLES À GRANULÉS

Magasin implanté sur le Compiégnois depuis plus de 30 ans



**OFFRES  
DE PRINTEMPS\***  
DU 13 AU 29 MARS



837, avenue R. Poincaré  
**Margny les Compiègne**

**03 44 83 61 39**

[cheminees60@wanadoo.fr](mailto:cheminees60@wanadoo.fr) - [www.cheminees-et-poeles-godin60.fr](http://www.cheminees-et-poeles-godin60.fr)





# SOMMAIRE

- P 4 **Atelier Cuisines et Bains** : 30 ans de savoir-faire à Lacroix-Saint-Ouen !
- P 4 **Du Valois au Compiègnais** : Le festival tient paroles et revient, avec le printemps, pour sa 3<sup>ème</sup> édition
- P 6 **Margny-Lès-Compiègne** : Théâtre : Tant qu'il y aura des coquelicots
- P 6 **Beauvais** : (Ré)OUVERTURE Du MUDO Musée de l'Oise
- P 8 **Plessis-Brion** : récompensée par le Label Jeunes FFF « Espoir »
- P 8 **Pierrefonds** : Les dames de Pierrefonds ombres et lumières du passé
- P 8 **Ressons-sur-Matz** : La soirée Saint-Patrick
- P 10 à 17 **Dossier Habitat**
- P 18 **La Croix Saint Ouen** : Accès à la culture pour tous : gratuité, animations et nouveaux horaires à l'Espace culturel M. Hervé
- P 20 à 26 **AGENDA**
- P 28 **OSARC** : Avec Sport and smile, souriez et faites du sport à Bienville et Vieux-Moulin
- P 30 **La Croix Saint Ouen** : Participez à la 5<sup>ème</sup> édition de la Fête des Entreprises de l'UPL
- P 32 **Programmation Cinéma Le Majestic**
- P 33 **Programmation Le Théâtre à Moustaches**
- P 34 **Fiches cuisine**
- P 35 **Les adresses gourmandes**
- P 36 **Espace détente**
- P 38 **Toyota** : L'innovation hybride au service de la fiabilité et de l'économie
- P 40 **ASTUCES**
- P 42 **TOP SÉRIES**
- P 44 **HOROSCOPE**
- P 46 & 47 **Rubrique immobilière**

## Contact commercial :

- **Rodolphe Defouloy** : 06 58 58 95 80
- **Kévin Steffen** : 06 50 70 11 50
- **Marie Aude Conte** : 06 20 06 59 15
- @ : [rectoversomagazine@wanadoo.fr](mailto:rectoversomagazine@wanadoo.fr)
- [www.caphorncom.fr](http://www.caphorncom.fr)



Venez nous rencontrer !

\*\*\*\*\* RECTO VERSO MAGAZINE COMPIÈGNE N°381 - MARS 2025.

BOUCLAGE PROCHAIN MAGAZINE : JEUDI 27 MARS 2025.

PROCHAINE PARUTION à partir de : MARDI 1<sup>ER</sup> AVRIL 2025.

DANS VOS PRÉSENTOIRS ET EN BOÎTE AUX LETTRES.

7, rue des Boucheries - 60200 COMPIÈGNE - Tél. : 09 51 73 03 22.

• Directeur de la publication et de la rédaction: Rodolphe DEFOULOUY.

• Studio graphique : Christian Gaspais.

• Recto Verso Magazine est édité par Cap Horn Communications.

• Sarl au capital de 15 000 € (RCS Compiègne 487 611 410).

• Tirage : édition Compiègne - Mieux qu'un tirage, nous vous garantissons une

audience par la mesure précise de la prise en main,

15 000 ex. en boîte aux lettres, 15 000 ex. en présentoirs.

• Distribution : Cap Horn Communications COMPIÈGNE (60).

• Dépôt légal à parution.

• La reproduction, même partielle, de Recto Verso Magazine est interdite.

• Ce magazine est protégé par la loi du 11 mars 1957 sur la propriété artistique.

• Le directeur de la publication se réserve le droit de refuser une publicité.

• Ne pas jeter sur la voie publique.

• Imprimerie en UE.

• PEFC est une garantie de qualité qui renforce les valeurs éco-citoyennes,

et implique notre imprimeur dans une démarche de

production où le respect de l'environnement est une donnée

majeure.



## RACHAT ET RECYCLAGE DE TOUS VOS FERS ET MÉTAUX

Véhicules hors d'usage  
Déchets d'équipements électriques  
et électroniques

### PROFESSIONNELS ET PARTICULIERS

288 Rue de la République  
60280 Clairoux  
03 44 83 24 44  
[clairoux@galoo.com](mailto:clairoux@galoo.com)

f : Galloo France Clairoux



Nos horaires : du lundi au jeudi 8h/11h45 et 13h/16h45  
le vendredi 8h/11h45 et 13h/15h45

### TECHNOLOGIE-MOTOCULTURE.FR



Vente / Réparation toutes marques



+ 25 modèles  
de robots disponibles

technologies avec ou sans fil périphérique



3 marques  
à votre disposition



PARTICULIERS, PROFESSIONNELS  
ET COLLECTIVITÉS  
ENTRETIEN & SAV

750 rue longues Rayes - 60610 LA CROIX SAINT OUEN  
09 86 32 42 93 - [www.technologie-motoculture.fr](http://www.technologie-motoculture.fr)

# Atelier Cuisines et Bains

## 30 ans de savoir-faire à La Croix Saint Ouen !

Depuis trois décennies, **Atelier Cuisines et Bains** accompagne les particuliers dans la conception et l'aménagement de cuisines et de dressings sur mesure. Créée en 1995 à Lacroix-Saint-Ouen, l'entreprise a été reprise par **Olivier Bourlette**, concepteur et dessinateur passionné, qui perpétue l'exigence de qualité et de conseil personnalisé.



Dès ses débuts, l'enseigne a choisi de représenter Chabert Duval, fabricant français reconnu pour la robustesse et l'élégance de ses modèles. Pour répondre aux attentes variées de ses clients, une seconde marque, Rotpunkt, spécialiste des cuisines

allemandes, a récemment enrichi l'offre. Olivier vous accueille, vous conseille et conçoit votre projet en tenant compte de vos envies, de votre espace et des dernières tendances. Le choix des matériaux est une étape clé : plans de travail en stratifié, céramique, quartz ou pierre, électroménager performant... Rien n'est laissé au hasard !

### UN ACCOMPAGNEMENT CLÉ EN MAIN

Au-delà de la conception, **Atelier Cuisines et Bains** gère l'ensemble des travaux : pose de carrelage, adaptation du schéma de plomberie, peinture... Une équipe de poseurs qualifiés, salariés au



sein de l'entreprise depuis plus de 18 ans.

### UN SHOWROOM INSPIRANT

Situé sur l'axe principal de Lacroix-Saint-Ouen, le **showroom de 120m<sup>2</sup>** dévoile une multitude de façades, finitions et plans de travail. Nouveauté : un espace dédié aux **dressings sur mesure**, avec la marque française **In Ipso**.

Venez fêter les 30 ans de l'enseigne en mars et profitez d'offres spéciales anniversaire pour concrétiser votre projet de cuisine ou dressing !

## Du Valois au Compiègnois

# Le festival tient paroles et revient, avec le printemps, pour sa 3<sup>ème</sup> édition

DU 14 AU 30 MARS 2025

Littéraire et populaire, tout un défi pour Paroles, festival de la langue française du Valois au Compiègnois ! Défi relevé une nouvelle fois avec un festival qui met en valeur la langue française vivante et joyeuse, sachant questionner, émouvoir et sachant faire rire.

Le temps de trois week ends, autour de Compiègne, Pierrefonds et Villers-Cotterêts, ce sont **36 événements** qui sont proposés aux habitants des territoires : de l'humour, de la chanson, des lectures, des rencontres littéraires, un débat, un repas à la table des écrivains, des contes, des événements participatifs, la présentation des pratiques amateurs... à chacun d'y trouver les événements à son goût.

Intention particulière dans cette édition pour les grands ados et jeunes adultes avec des artistes qui leurs sont chers.

Le festival aura lieu du 14 mars au 30 mars.

Réservez vite les jauges sont limitées et découvrez des propositions étonnantes proches de chez vous.

Retrouvez le programme complet et réservations sur le site <https://festival-paroles.fr/> et à l'Office de Tourisme de Compiègne.

### TARIFS

Réservation obligatoire pour chaque spectacle ( Gratuité -15 ans et bénéficiaires de la résidence d'artistes)

TARIFS PLEINS : Concerts : 18€, spectacles d'humour : 10€,



rencontres et lectures / Contes / Ateliers : gratuits.

TARIFS RÉDUITS : 15-25 ans : Concerts : 10 €, spectacles d'humour : 5 €. PASS/ABONNEMENT FESTIVAL : 30 €

depuis 1948  
**CHABERT**  
DUVAL

**ATELIER CUISINES ET BAINS**  
Bourlette Père et Fils

Anniversaire  
**30**  
ans

FABRICATION  
FRANÇAISE

**LA  
CUISINE**

**Les Offres  
PRIVILÈGES\***

Du 8 au 31 Mars 2025

*La fabrication française dédiée à votre intérieur*

\*voir conditions en magasin

115, Route Nationale - LA CROIX SAINT OUEN - Tel. 03 44 91 03 03



CHAUFFAGE - PLOMBERIE - SANITAIRE

Depuis 1962,  
nous prenons en charge votre installation

**Privilégiez un contrat d'entretien  
pour votre système de chauffage**

**Remise exceptionnelle  
-10%**

sur l'entretien de votre chaudière  
ou pompe à chaleur  
réalisé entre le 1<sup>er</sup> mai  
et le 31 août 2025

Clim

Chaudière gaz

Chaudière fuel

Pompe à chaleur

Ballon Thermodynamique

69-71, avenue de la Canonnière - 60150 LONGUEIL-ANNEL

☎ 03 44 76 01 05 🌐 [www.colindenis.com](http://www.colindenis.com) ✉ [contact@colindenis.com](mailto:contact@colindenis.com)



# Margny-Lès-Compiègne

## Théâtre : Tant qu'il y aura des coquelicots

JEUDI 13 MARS, à 20h, salle municipale.

**COMPAGNIE HÉ ! PSST !** Texte et mise en scène : **Cliff Paillé.** Avec : **Lyne Lebreton, Cliff Paillé.** Création lumières : **Yannick Prévost.**

Dans un chaleureux décor empli de livres, deux comédiens vont nous embarquer dans une parenthèse théâtrale instructive et touchante, une narration d'une grande humanité et d'autant de sensibilité qui va nous happer, nous captiver, nous nourrir. Paul nous conte son histoire et avec elle, les chemins sinueux de son enfance entre les disputes de ses parents qui ne s'aiment plus vraiment, sa passion pour le foot, son aversion pour la lecture. Au contact de deux femmes d'exception, sa mamie Louise, aimante, protectrice et dévoreuse de livres, et une maîtresse pas comme les autres, le voilà désormais prompt à dévorer, sans obligation mais passion, Pagnol, Pennac ou autre

Aragon. La lecture devient pour lui une machine à nourrir l'imaginaire, une aventure, une fenêtre sur le monde. La compagnie de « Chaplin, 1939 » nous revient avec ce texte exceptionnel mêlant une infinie tendresse et beaucoup d'humour. Pas le moindre instant, un sourire béat ne quittera vos lèvres car ce spectacle, dans sa sincérité, sa simplicité, ses vérités, touche à l'endroit même où bat notre coeur d'enfant. Il est une madeleine tendre et savoureuse, il convoque l'universel et la nostalgie, récompensé par trois « Petits Molières » en 2018 (meilleur spectacle, auteur et coup de coeur du jury).

Un doux moment de bonheur partagé, malicieux, gourmand et revigorant. Théâtre à partir de 9 ans - durée : 1h15

### INFOS BILLETTERIE :

Tarifs : Places à l'unité : Plein tarif :



14€ • Tarif réduit : 10 €.

Réservations au 03 44 36 31 57.

À la Médiathèque aux heures d'ouverture :

Mardi et vendredi de 14h à 18h, mercredi de 10h à 12h et de 14h à 18h, samedi de 10h à 17h.

À la salle municipale : Les soirs de spectacle dans la mesure des places disponibles. Ouverture des portes 20 min avant le début des représentations.

## Beauvais

# (RÉ)OUVERTURE Du MUDO - Musée de l'Oise

Le MUDO - Musée de l'Oise à Beauvais rouvrira ses portes au public le week-end des 22 et 23 mars 2025

Après plusieurs années de rénovation, la réouverture sera célébrée par un week-end exceptionnel et festif, offrant aux visiteurs l'occasion de découvrir les collections du musée dans un nouveau parcours au sein du palais restauré.



Pour la première fois depuis 1997, les trois niveaux du palais épiscopal de Beauvais seront accessibles au public... et les œuvres à découvrir promettent

une visite enrichissante et inédite. Ce lieu rénové donne le ton du renouveau du quartier épiscopal de la ville

À l'occasion du week-end de réouverture, le musée proposera une programmation événementielle exclusive. À cette occasion, différentes compagnies et artistes accompagneront la redécouverte des collections par le prisme de la musique, du théâtre et de la danse :

- L'ensemble des Sonadori ;
- L'association L'Âme des siècles ;
- L'Académie des arts de Chantilly ;
- La troupe Garçons s'il vous plaît.

Placée sous le thème de la Renaissance, les points forts de cette programmation seront sans doute le banquet et le bal Renaissance, proposés le samedi 22 mars à compter de 18h (sur réservation pour des raisons de



jauge)

Le MUDO - Musée de l'Oise est situé au 1 rue du Musée à Beauvais. Il est ouvert tous les jours de 10h à 13h et de 14h à 18h, sauf le mardi et certains jours fériés.

[www.oise.fr](http://www.oise.fr)

# GRAND JEU CONCOURS ANNIVERSAIRE

# RECTOVERSO

## MAGAZINE

# FÊTE SES 19 ANS

En mars, RECTO VERSO Magazine souffle ses 19 bougies, et c'est grâce à vous ! Depuis près de deux décennies, nous avons à cœur de vous informer, de vous divertir et de valoriser les richesses locales : actualités, sorties, spectacles, sports, commerces et associations...

Un contenu qui évolue avec vous, pour vous.

Ce bel anniversaire, nous le devons aussi à nos annonceurs. En leur faisant confiance, vous contribuez à ce cercle vertueux qui permet à votre magazine gratuit d'exister. Merci à eux, et merci à vous, chers lecteurs, d'en être les acteurs !

Cette belle aventure continue, et nous espérons que Recto Verso vous accompagne encore longtemps avec le même plaisir.

Alors, joyeux anniversaire à nous tous, et rendez-vous pour encore plus de découvertes, de bons plans et de moments à partager !

À l'occasion de notre 19<sup>ème</sup> anniversaire, Recto Verso Magazine vous gâte !

Tentez de remporter UN WEEK-END POUR DEUX À HONFLEUR (une nuit d'hôtel et petit déjeuner inclus) en participant à notre tirage au sort.

Comment participer ? C'est simple ! Répondez à la question suivante et renvoyez-nous ce bulletin par courrier à l'adresse suivante AVANT LE 24 MARS 2025 :

7 rue des Boucheries 60200 Compiègne.

En quelle année a été créé RECTO VERSO Magazine ? .....

Puis, prenez quelques instants pour répondre à notre sondage :

Quelles sont les rubriques que vous préférez dans le magazine ?

.....  
.....  
.....  
.....

Que voudriez-vous voir de plus dans le magazine ?

.....  
.....  
.....  
.....

Date limite de participation : 24 mars 2025 - Annonce du gagnant : mardi 1<sup>er</sup> Avril 2025.

Tirage au sort parmi les bonnes réponses ! Ne manquez pas cette occasion de célébrer notre anniversaire avec nous et de profiter d'un magnifique séjour à Honfleur.

*Bonne chance à toutes et à tous !*

Nom : ..... Prénom : .....

Adresse : .....

Mail : ..... Tél : .....

#### Mentions légales

1. Organisation du jeu : Le jeu concours est organisé par Recto Verso Magazine, situé à 7 rue des Boucheries - 60200 Compiègne, sous la responsabilité de son équipe.

2. Conditions de participation : • La participation est gratuite et sans obligation d'achat. • Le jeu est ouvert à toute personne majeure résidant en France métropolitaine, à l'exception des employés de Recto Verso Magazine et de leurs familles. • Une seule participation par personne est autorisée.

3. Modalités du tirage au sort : • Le gagnant sera tiré au sort parmi les participants ayant répondu correctement à la question posée. • Le tirage au sort sera effectué le 25 mars 2025 sous la supervision de l'équipe organisatrice. • Le gagnant sera informé par e-mail ou téléphone et devra confirmer sa participation dans un délai de [Nombre] jours, faute de quoi un autre gagnant sera désigné.

4. Dotation : • Le gagnant remportera un week-end pour deux à Honfleur comprenant une nuit d'hôtel et un petit déjeuner pour deux personnes. • Le lot n'est ni échangeable, ni remboursable, ni cessible.

5. Protection des données personnelles : • Les informations collectées dans le cadre du jeu concours sont destinées exclusivement à Recto Verso Magazine et ne seront pas transmises à des tiers.

• Conformément à la loi "Informatique et Libertés", chaque participant dispose d'un droit d'accès, de rectification et de suppression des données le concernant.

6. Acceptation du règlement : • La participation au jeu implique l'acceptation pleine et entière du présent règlement. • Recto Verso Magazine se réserve le droit de modifier ou d'annuler le jeu en cas de force majeure.

## Plessis-Brion

# L'US Plessis-Brion récompensée par le Label Jeunes FFF « Espoir »

Quelle belle reconnaissance pour l'USPB !

Mercredi 5 Février 2025, le club a reçu le prestigieux Label Jeunes FFF « Espoir », décerné par le District Oise de Football. Une distinction d'autant plus remarquable que seuls trois clubs du département l'ont obtenu cette année.

Cette récompense vient couronner le travail et l'engagement de tout un club : dirigeants, éducateurs, joueurs et parents ont contribué, saison après saison à structurer

et développer l'association. Qualité des séances, sérieux dans l'encadrement et l'accueil des jeunes joueurs sont autant de critères qui ont permis d'obtenir ce Label.

Lors de la remise officielle, le Comité Directeur du club a tenu à remercier La Mairie de Le Plessis-Brion, les sponsors et tous ceux qui participent au quotidien à cette belle aventure.

Un grand merci également aux nombreux supporters venus assister à cette remise et partager



ce moment de fierté. Avec cette nouvelle distinction, l'US Plessis-Brion confirme son dynamisme et son engagement en faveur du football et de la jeunesse locale. **Félicitations à tous !**

## Pierrefonds

# Les dames de Pierrefonds ombres et lumières du passé

SAMEDI 8 ET 29 MARS, de 14h00 à 16h00

Explorez le village de Pierrefonds à travers une véritable frise chronologique du Moyen-Âge jusqu'au XX<sup>ème</sup> siècle pour y découvrir les femmes qui ont marqué l'histoire ainsi que l'évolution de ce village. Qu'elles soient impératrices, infirmières ou encore céramistes, ces figures féminines, de tout horizon et statut social confondus, y ont laissé une empreinte indélébile, incarnant ainsi les grandes évolutions de la place de la femme au sein de la société. Accompagné de **Marine**, guide passionnée, revivez leurs

histoires inspirantes en explorant les lieux emblématiques de Pierrefonds. Une expérience unique pour célébrer l'héritage des femmes et mieux comprendre leur rôle essentiel dans notre patrimoine commun.

**SAMEDI 8 ET 29 MARS DE 14H00 À 16H00 À PIERREFONDS**

Ombres et lumières du passé 8€/adulte | 6€/enfant (- de 12 ans) Nombre de places limité, pensez à réserver. Une partie des bénéfices sera reversée à la Fondation des Femmes.



OFFICE DE TOURISME  
PIERREFONDS, LISIÈRES DE  
L'OISE - 1 Place de l'Hôtel de Ville.  
Tél. 03 44 42 81 44

## Ressons-sur-Matz

# La soirée Saint-Patrick

SAMEDI 29 MARS 2025, au Centre de Culture et de Loisirs

Avis aux amateurs de musique celtique et d'ambiance festive ! Le samedi 29 mars 2025, la Saint-Patrick s'invite à Ressons-sur-Matz, au Centre de Culture et de Loisirs (rue de Bayencourt), pour une soirée placée sous le signe de la convivialité et des traditions irlandaises. Dès 20h, le groupe Ir'Oise ouvrira le bal avec ses mélodies entraînantes, avant de laisser place aux rythmes envoûtants de **Dùn Briste**. Pour clôturer la soirée en beauté, ce sont les talentueux **Celtic Sailors** qui prendront possession de la

scène, promettant un final haut en couleur.

Sur place, les spectateurs pourront se restaurer et profiter de la buvette, afin de trinquer comme il se doit à cette fête incontournable !

Que vous soyez passionné de musique celtique ou simplement en quête d'une belle soirée à partager entre amis ou en famille, ne manquez pas cet événement qui promet une immersion totale dans l'esprit chaleureux de la Saint-Patrick !





**PORTES OUVERTES**  
Samedi 15 mars de 9h30 à 12h30  
Découvrez notre lycée et obtenez  
des informations et conseils d'orientation



**Lycée Professionnel  
Estrées  
Saint-Denis**

De la 4<sup>ème</sup> au BTS  
en voie scolaire ou en apprentissage  
au sein d'un lycée professionnel  
à taille humaine

- Service aux personnes
- Commerce et vente
- CAP AEPE en 1 an par apprentissage



**Informations  
& Inscriptions**

sur rendez-vous - 03 44 41 95 90



**Place de l'Hôtel de Ville - 60190 Estrées-Saint-Denis**  
Site : [lycee-saintjosephdecluny-oise.fr](http://lycee-saintjosephdecluny-oise.fr) - E-mail : [estrees-st-denis@cneap.fr](mailto:estrees-st-denis@cneap.fr)



FENÊTRES • VOLETS • PORTES • PORTAILS

**DU 10 MARS AU 4 AVRIL 2025**



L'art de **bien vivre**  
commence **ici**



**Solabaie,**  
plus de 150 installateurs  
à vos côtés, depuis plus de 20 ans !

**3+1=3**

VOTRE 4<sup>ÈME</sup> PRODUIT OFFERT\*

Sur vos :  
**SUR VOS FENÊTRES, PORTES,  
VOLETS ET PORTAILS**

\*Détails de l'offre en magasin ou sur [solabaie.fr](http://solabaie.fr)



34 rue Jeanne d'Arc 60200 Compiègne  
8 Bis route des Flandres 60700 Saint-Martin Longueau

**03 44 29 04 62**  
[contact@fauquet.fr](mailto:contact@fauquet.fr)

# Aménager une véranda en cuisine, nos conseils

En plus d'agrandir votre espace de vie, la véranda est l'endroit parfait pour aménager une cuisine charmante et baignée de lumière, offrant une agréable sensation de vie entre intérieur et extérieur.

Vous avez toujours rêvé d'une cuisine fonctionnelle, lumineuse et conviviale ? Créer une cuisine dans votre véranda vous permet non seulement d'agrandir votre espace, mais aussi d'aménager un véritable lieu de vie lumineux, en parfaite harmonie avec la nature environnante. Cependant, avant de vous lancer, il est essentiel de prendre en compte certaines contraintes techniques pour garantir une installation réussie et optimale.



## UN EFFET INDOOR/OUTDOOR AGRÉABLE

L'un des principaux avantages d'aménager une cuisine dans une véranda est l'intégration de la nature à votre espace de vie. Si vous disposez d'un jardin, quel plaisir de préparer des repas tout en profitant du cadre extérieur ! Vous pourrez ainsi partager des moments conviviaux en famille ou entre amis, tout en étant entouré de verdure, mais dans un confort intérieur chaleureux. Ce cadre extérieur peut être accentué en choisissant des parois vitrées et de grandes baies coulissantes. Ces éléments permettent non seulement de maximiser l'ensoleillement de la pièce, mais aussi de transformer cet espace en véritable cuisine d'été, parfaite pour les beaux jours. Vous pourrez ainsi profiter d'un lieu de vie semi-ouvert.

**UN AMÉNAGEMENT RÉFLÉCHI**  
Même si la véranda est un espace distinct, il est essentiel de penser à son intégration avec le reste de la maison. Pour un agencement harmonieux et une circulation fluide, il est conseillé d'ouvrir la véranda-

cuisine sur le salon ou la salle à manger, en évitant de créer une coupure trop marquée entre les espaces. Cette approche permet de mieux organiser les déplacements au quotidien et en favorisant ainsi une sensation d'espace et de fluidité.

## PRENDRE EN COMPTE LES CONTRAINTES TECHNIQUES

Avant de vous lancer dans l'aménagement de votre cuisine, il est important de vous pencher sur les aspects techniques. Il est nécessaire que la cuisine soit raccordée au réseau d'évacuation des eaux usées, notamment pour l'évier et le lave-vaisselle.

De plus, une cuisine comporte de nombreux appareils électroménagers (four, micro-ondes, réfrigérateur, etc.), il faudra donc prévoir suffisamment de prises électriques pour brancher ces équipements de manière sécurisée. En ce qui concerne l'éclairage, bien que l'ensoleillement naturel puisse suffire pendant la journée, il est recommandé de prévoir des éclairages adaptés, comme des LED fixées au mur côté maison, pour éclairer efficacement la pièce une fois la nuit tombée.



## GARANTIR UNE BONNE VENTILATION

La ventilation est un élément crucial pour assurer un air sain dans votre cuisine. L'installation d'une hotte suspendue permet d'évacuer efficacement les fumées et odeurs générées par la cuisson.

Par ailleurs, un système de ventilation performant est indispensable pour éviter la condensation et l'humidité



sur les parois vitrées. Il est également important de renouveler régulièrement l'air dans la véranda pour maintenir une bonne qualité d'air.

## OPTER POUR UN ÎLOT CENTRAL

L'un des défis dans l'aménagement d'une véranda est la contrainte d'espace, surtout lorsque l'on ne peut pas exploiter tous les murs. Pour une cuisine pratique et agréable, il est donc recommandé d'avoir au minimum 20 m<sup>2</sup> de surface. Afin de circuler confortablement, l'installation d'un îlot central constitue une excellente solution. Il servira de plan de travail, de comptoir ou même de table, tout en libérant de l'espace autour des vitres pour profiter pleinement de la lumière naturelle et du cadre extérieur. Un îlot central optimise l'utilisation de l'espace tout en offrant une surface fonctionnelle et esthétique.

## PRIVILÉGIER LES RANGEMENTS BAS

Pour plus de praticité et de luminosité, il est conseillé de privilégier des meubles bas dans votre cuisine. Ce type d'aménagement permet de maintenir une sensation de clarté dans la pièce en évitant de boucher la vue et en permettant à la lumière naturelle de circuler librement. Les meubles bas sont également un excellent choix pour optimiser l'espace de rangement tout en préservant une certaine légèreté dans l'agencement.

## LA BONNE IDÉE, S'ISOLER DES UV:

Pensez à choisir des éléments qui résistent aux UV, plutôt construits à partir de matériaux nobles (pierre, bois brut, béton...), en évitant le plastique, le PVC ou le contreplaqué qui s'abîmeront plus vite. De même, si vous utilisez de la peinture, choisissez-là anti-UV.

Les jours  
anniversaire

JUSQU'À  
**2500€ OFFERTS\***  
sur vos options

DU 01 AU 31 MARS 2025

PRÉSENT AU

SALON  
**HABITAT**  
ET IMMO  
LE TIGRE  
MARGNY LES COMPIEGNE



EXTENSIONS - VÉRANDAS - PERGOLAS

17 Route de Compiègne - 02290 MONTIGNY-LENGRAIN  
RN31 Carrefour de la Vache Noire  
03 23 55 51 05 - [conceptalu.com](http://conceptalu.com)

**Concept Alu**

L'EXTENSION DE TOUTES VOS VIES

**EUROPCUISINE**  
THOUROTTE

CUISINES  
BAINS  
DRESSINGS



- ✕ 2500 CUISINES INSTALLÉES
- ✕ LARGE CHOIX DE MODÈLES !
- ✕ MODÉLISATION DE VOTRE PROJET EN 3D

3, rue du Pont du Matz  
**MACHEMONT**

**03 44 76 24 55**  
[europcuisine@orange.fr](mailto:europcuisine@orange.fr)

*Depuis plus de 30 ans  
à vos côtés !*



Nos réalisations et actualités sur nos pages...



Europcuisine



# Chauffer sa piscine pour en profiter toute l'année

**Vous rêvez de profiter de votre piscine toute l'année ? Avec le budget adéquat, l'installation d'un système de chauffage vous permettra de maintenir une eau à température idéale en toute saison.**

Vous pouvez tout à fait profiter tout l'hiver de votre piscine ! Grâce à plusieurs systèmes de chauffage, il est en effet possible de se baigner durant la saison froide. Mais encore faut-il choisir votre dispositif en fonction de l'utilisation de votre bassin. Voici quelques astuces pour faire le bon choix...

## LES PANNEAUX SOLAIRES, L'ALTERNATIVE ÉCO-FRIENDLY

La solution la plus éco-responsable est d'installer des capteurs solaires près de la piscine. Ils fonctionnent grâce à l'énergie solaire et la transforment en électricité pour chauffer l'eau du bassin. On peut poser les panneaux sur le toit de la maison ou sur le pool house, à partir desquels ils seront reliés à la pompe de filtration de la piscine. Cependant, pour être efficaces, les panneaux solaires doivent couvrir au moins 50 % de la surface du bassin à chauffer. De plus, bien qu'écologique et économique, cette solution dépend de l'ensoleillement et peut être moins utile dans les régions peu ensoleillées.

## LA POMPE À CHALEUR, POUR UNE FAIBLE CONSOMMATION D'ÉNERGIE

Très appréciée pour sa faible consommation d'énergie, la pompe à chaleur est un dispositif qui transforme les calories de l'air ou de l'eau en gaz liquide. Celui-ci, lorsqu'il arrive à haute pression, permet de chauffer l'eau du bassin. La pompe

à chaleur restitue ainsi deux à cinq fois plus d'énergie dans la piscine qu'elle n'en consomme. Il existe plusieurs modèles, mais pour chauffer votre piscine, il est recommandé d'opter pour une pompe à chaleur aérothermique. Certains modèles sont même programmables à l'avance ou spécialement conçus pour éviter l'érosion due au chlore.



## LE RÉCHAUFFEUR ÉLECTRIQUE POUR LES PETITS BASSINS

Pour les petites piscines ou les spas, le réchauffeur électrique peut être une solution d'appoint. Facile à installer et moins coûteux qu'une pompe à chaleur, il se présente comme un tube à insérer dans le circuit de traitement de l'eau. L'eau de la piscine chauffe rapidement grâce à la résistance électrique. En revanche, le réchauffeur électrique est très énergivore et la facture d'électricité peut rapidement augmenter !



## L'ÉCHANGEUR, POUR CHAUFFER L'EAU RAPIDEMENT

Enfin, si votre maison est équipée d'une chaudière ou d'une pompe à chaleur, vous pouvez utiliser un échangeur qui exploite le circuit domestique pour fournir de la chaleur à l'eau du bassin. Les circuits domestiques et de la piscine. Ce système d'échange thermique permet de chauffer rapidement : une piscine de 70 m<sup>3</sup> peut passer de 10 à 28 °C en moins d'une journée. L'échangeur peut néanmoins consommer beaucoup d'énergie, en fonction de la chaudière utilisée et de la présence ou non d'énergie solaire.

Dans tous les cas, n'oubliez pas de vous équiper d'une bâche isothermique qui conservera la chaleur de l'eau produite par votre équipement.

## LA TENDANCE HOT TUBS :

Qu'on l'appelle bain scandinave, hot tub ou bain norvégien, le bain nordique demeure avant tout un espace de détente et de ressourcement, où une esthétique épurée et une ambiance calme prédominent. Fabriquées en bois, ces cuves rondes sont principalement chauffées par des poêles dont le feu se diffuse et est relié à une cheminée en inox. Placé à l'extérieur, il permet de profiter d'un moment revigorant même sous les climats les plus rudes.

**DELAMARRE** électricité  
**CHAUFFAGE - VMC - ALARME**  
**NEUF & RÉNOVATION**  
**DÉPANNAGE**  
 Professionnel et particulier



[www.delamarre-electricite.fr](http://www.delamarre-electricite.fr)  
**06 50 61 62 86 - Choisy-au-Bac**

**Eric Leroy**  
 Peinture - Décoration  
 Depuis 1990

Peintures intérieures et extérieures  
 Ravalement de façades  
 Revêtements de sols et de murs

Travail soigné

5 Pl. S<sup>t</sup>-Wandrille, 60126 Rivecourt  
**06 80 74 23 38**

# irripiscine

By IRRIJARDIN

## portes ouvertes

Notre nom change, pas nos promos !



du 20 au 22 mars

COMPIEGNE - JAUX - 115 Rue des Métiers - Derrière Boulanger



**La Porte  
à Côté**  
menuiseries  
intérieures  
& extérieures

Le spécialiste rénovation à ma portée !

**Menuiseries  
PVC - BOIS - ALU**

PRÉSENT AU

SALON  
**HABITAT**  
ET IMMO

LE TIGRE  
MARGNY LES COMPIÈGNE

les 7, 8 et 9 mars



Profitez de  
conditions spéciales  
durant le Salon  
de l'habitat\*

Profitez de notre promotion et améliorez votre confort

\*voir conditions en magasin

Devis gratuit et rapide

6, rue de Clermont 60200 Compiègne - 03 44 36 44 50  
laporteacote-compiegne.com

## Poêle : bûches ou granulés ?

Le poêle à bois, nouvel allié de nos intérieurs contemporains, se distingue comme une solution durable offrant un double choix de combustible : la bûche ou le granulé, chacun avec ses propres avantages.

Face à l'augmentation inévitable des prix du fioul et de l'électricité, les poêles à bois ont progressivement fait leur retour dans nos foyers. Les designers ne s'y trompent pas, métamorphosant ces objets traditionnels en véritables éléments de décoration. Cependant, tout n'est pas si simple dans le domaine de l'énergie xylophage (qui provient de la combustion du bois). Autrefois, seules les bûches alimentaient ces foyers, mais les granulés ont fait leur entrée. Avec cette nouvelle option, il devient difficile de choisir sans un éclairage utile.

### LA BÛCHE : LA SOLUTION LA PLUS ÉCONOMIQUE

Pour un investissement raisonnable (environ 1000 €), il est possible d'acquérir un poêle bas de gamme. Ce sera généralement un poêle à bûches. C'est l'aspect économique qui guide ce choix judicieux. Les bûches, dans les zones boisées,



restent peu chères, et l'entretien des forêts françaises assure une grande stabilité des prix.

Contrairement à ce que l'on pense, le chauffage au bois ne menace pas nos forêts. En effet, comme le rappelle l'Ademe (Agence de l'environnement et de la maîtrise de l'énergie), le petit bois utilisé pour se chauffer serait de toute manière détruit lors des travaux sylvicoles. Son usage contribue à la préservation de nos espaces verts. Cependant, bien que très abordable, le chauffage à bûches présente des inconvénients pratiques. D'abord, un espace de stockage considérable est nécessaire (le bois doit être sec pendant un an pour éviter trop de fumée et garantir un bon rendement) et un entretien régulier (nettoyage de la vitre, de la suie et des cendres) est indispensable. Enfin, il faut recharger le poêle toutes les sept heures pour qu'il fonctionne de façon continue. Un poêle à granulés permet de pallier ces contraintes.

### LES GRANULÉS : UNE ALTERNATIVE IDÉALE ?

Les granulés, ou pellets, sont des déchets de bois comprimés sans adjonction de colle ou d'additifs. Leur taille, inférieure au centimètre, leur confère une hygrométrie plus faible que celle du bois brut, ce qui représente l'un de leurs principaux avantages. Cette caractéristique



leur assure un meilleur rendement et une émission de fumée bien plus réduite, ce qui diminue la fréquence des entretiens. Le compactage leur confère aussi un excellent rapport poids/puissance et donc une meilleure autonomie (jusqu'à une journée, voire plus selon les modèles, mais attention aux promesses commerciales). Autre atout, leur faible encombrement permet d'automatiser diverses tâches (approvisionnement, vidage des cendres, etc.). Pourtant, malgré ces avantages, l'utilisation des granulés comporte des inconvénients. D'abord, bien que plus propres, les granulés nécessitent un entretien régulier (nettoyage de la chambre de combustion tous les deux jours). Ensuite, les poêles à granulés produisent une chaleur convective qu'il faut diffuser, souvent à l'aide d'un ventilateur... et donc du bruit. Enfin, ces poêles sont bien plus coûteux, entre trois et dix fois plus chers que ceux à bûches. Cela correspond au prix du confort, probablement.

Pour ceux qui hésitent encore, des poêles peuvent brûler les deux types de bois. Une option intéressante, bien que rare, pour adopter cette énergie verte.

Aménagement extérieur  
Terrassement  
Assainissement  
Tout à l'égout  
Béton désactivé  
Enrobé  
Pavage

OBATI TP  
CONSTRUCTION

Maçonnerie  
Muret  
Démolition  
Carrelage  
et divers travaux

f o.bati.tp.construction

07 66 12 32 70 - oliveirabatitp@gmail.com  
2 rue de la mairie 60400 VILLE

Professionnels et particuliers

COULEURS de LOISE  
La qualité de service comme Signature

Peinture  
Papier peint  
Outillage  
Revêtement de sol

Ouvert du lundi au samedi  
84, rue du Maréchal Leclerc  
VENETTE - 03 44 36 35 20  
www.couleursdeloise.fr

DU 14 AU 29 MARS  
DES OFFRES  
À PRIX DOUX\*



CHEMINÉES PHILIPPE POÊLES  
LONGUEIL-ANNEL

\*Voir conditions en magasin

327 Rue Bernard Bordier - ZAC du Champ Sainte-Croix  
LONGUEIL ANNEL - 03 44 76 49 22 (derrière CARREFOUR MARKET)

**PALAZZETTI**  
cheminées  
**Poujoulat**



# Mauvaise isolation : les signes qui doivent alerter

**Votre logement est-il une véritable passoire thermique ? Factures qui s'envolent, courants d'air persistants, humidité ... autant de signes qui ne trompent pas. Au-delà du diagnostic de performance énergétique, plusieurs indicateurs peuvent révéler une isolation défaillante.**

On y suffoque l'été, on y grelotte l'hiver... En plus d'être inconfortable, une maison mal isolée est aussi un véritable gouffre financier et environnemental. Un fléau aussi connu sous le nom de passoire thermique, ou énergétique, qui désigne tout logement dont la consommation d'énergie est excessive. Il s'agit souvent de constructions anciennes qui ne respectent pas les normes actuelles, mais pas seulement. Voici les signes d'alerte vous incitant à revoir l'isolation de votre habitation.

## DE L'ARGENT PERDU INUTILEMENT

Le premier signe apparaît sur vos factures. Une mauvaise isolation complique le maintien d'une température confortable : on chauffe trop en hiver et on climatise excessivement en été, ce qui alourdit inévitablement les dépenses sur votre budget.

Un courant d'air sous la porte ou près des fenêtres ? C'est simple, votre logement est mal isolé. Faites le test de la bougie : placée près d'une fenêtre ou d'une porte, une flamme vacillante révèle une fuite d'air. Ces ouvertures vers l'extérieur représentent environ 13 % de la déperdition thermique, ce qui risque encore de saler la note. Un

pourcentage toutefois moindre face au premier facteur, la toiture, responsable à elle seule de 30 % des déperditions de chaleur.

## HUMIDITÉ ET NUISANCES SONORES

Des murs froids, de la condensation sur les vitres, qui se décolle, de la peinture qui s'écaille ou des tâches de moisissures sont des signes de ponts thermiques, qui désignent une discontinuité dans l'isolation du bâtiment. De même, une isolation phonique laissant à désirer peut indiquer que l'isolation thermique est elle aussi défaillante. Enfin, des différences de température entre les pièces, voire au sein de la même pièce, impliquent que la chaleur circule mal dans la maison, ce qui peut signifier que celle-ci s'en échappe.

## FAIRE LE BILAN

Obligatoire depuis 2017 le diagnostic de performance énergétique (DPE) est obligatoire pour toute vente ou location d'un bien. Le diagnostic de performance énergétique, ou DPE, traduit la performance énergétique du logement. Classé de A à G, cette notation, établie par un professionnel, est un moyen facile de savoir si votre logement entre dans la catégorie des passoires thermiques. Depuis



2023, étaient ainsi considérés comme « *énergétiquement décents* » les logements présentant une consommation conventionnelle en énergie finale inférieure à 450 kWh/m<sup>2</sup>/an.

## LA RÉGLEMENTATION SE DURCIT

D'ici 2028, les logements les plus énergivores seront progressivement exclus du marché locatif.

Depuis le 1<sup>er</sup> janvier 2025, seuls les logements classés de A à F sont jugés « *décents* », une limite qui passera à A à E en 2028. Le défi est immense, car au 1<sup>er</sup> janvier 2023, environ 4,8 millions de résidences principales étaient encore des passoires thermiques.

## PASSOIRE THERMIQUE : QUELLES AIDES POUR MES TRAVAUX ?

- Ma prime Rénov : accordée sous conditions de ressources.
- L'éco-prêt à taux zéro (éco PTZ) : prêt sans intérêt concerne les travaux de rénovation pour améliorer la performance énergétique.
- TVA à taux réduit à 5,5%: prêt pour les dépenses pour améliorer l'isolation thermique.



**Les Appliqués<sup>®</sup> DE L'OISE**  
ISOLATION EXTÉRIEURE



**uniso**  
système d'isolation de façades



**Et si vous pensiez à isoler votre maison par l'extérieur ???**

50, rue de la Cense Z.A.

**TRACY LE MONT 06 24 29 58 71 - 03 60 19 39 10**



# DU 6 AU 31 MARS

# L'ANNIVERSAIRE IMMANQUABLE!



# POSE OFFERTE

Sur tous vos  
projets<sup>(1)</sup>

## FENÊTRES | PORTES | VOLETS | PERGOLAS

(1) Voir conditions sur le site [Tryba.com/notre-offre-du-moment/](http://Tryba.com/notre-offre-du-moment/) ou dans votre Espace Conseil TRYBA. Crédits photos Adobe Stock.

**AGENCE DE  
COMPIÈGNE**

24 Ter Rue du  
bataillon de France  
Tél : 03 44 86 19 30

**AGENCE DE  
CRÉPY-EN-VALOIS**

4, place Michel Dupuy  
Tél : 03 44 87 65 92

**AGENCE DE  
ROYE**

14, rue Saint-Pierre  
Tél : 03 22 78 64 58

# TRYBA®

# La Croix Saint Ouen

## Accès à la culture pour tous : gratuité, animations et nouveaux horaires à l'Espace culturel M. Hervé

La Municipalité s'engage à rendre la culture accessible à tous, en offrant à chacun la possibilité de nourrir son imaginaire, de se divertir et de partager des moments conviviaux intergénérationnels.

Dans cette optique, l'inscription à l'Espace Culturel est gratuite, quel que soit l'âge ou le lieu de résidence.

Pour répondre aux attentes des usagers, un sondage réalisé en 2024 a révélé le souhait d'élargir les horaires d'ouverture. En conséquence, la ville a décidé d'ouvrir l'Espace Culturel en soirée tous les vendredis jusqu'à 19h, un vendredi par mois jusqu'à 22h30, et un dimanche par mois de 9h à 12h.

Ces nouveaux horaires seront testés à partir de mars pour une durée de six mois, avec un maintien prévu en cas de succès. La Croix Saint Ouen se positionne ainsi comme la première commune de l'Agglomération de Compiègne à offrir ce service.

Tout au long de l'année, une programmation variée attend le public, incluant des rencontres avec des auteurs, des conférences, des séances de bébés lecteurs, des heures du conte, des ateliers créatifs, des jeux de société, ainsi qu'une braderie pour donner une seconde vie aux livres.



### ANIMATIONS GRATUITES POUR TOUS

- **Atelier Tricot** : Pour s'initier ou tricoter en groupe. La laine et les aiguilles sont fournies lors du premier atelier. Cet atelier se tient un mercredi par mois à partir de 16h, sur inscription.
- **Dis Raconte !** : Destinée aux enfants à partir de 4 ans, cette activité propose des lectures d'albums suivis d'une activité, un mercredi par mois à 15h30, sur inscription.
- **Bébés Lecteurs** : Pour les tout-petits de 0 à 3 ans, cette séance de 30 minutes propose des lectures variées. Elle a lieu le 2<sup>ème</sup> mercredi du mois à 10h, sur inscription.
- **Jeux de Société** : Les soirées jeux sont désormais proposées, un vendredi soir par mois de 19h à 22h30. Les séances seront associées à des « jeux de rôles » animé par Beth de Jeux et Sous nos pas, sur inscription.

• **Atelier numérique** : 2 jeudis par mois, l'Espace Culturel accueille les ateliers numériques animés par l'espace Cyber-base de l'ARC, pour aider les usagers dans leurs pratiques quotidiennes et faciliter l'accès à Internet.

### ENRICHISSEMENT DES COLLECTIONS ET PROMOTION DE LA LECTURE

La Municipalité s'efforce également d'enrichir ses collections avec des nouveautés régulières, allant des BD aux romans en passant par les albums jeunesse, afin de satisfaire tous les goûts. Mardi, jeudi et vendredi matin, la bibliothèque est réservée aux écoles pour favoriser la lecture chez les plus jeunes.

Toutes ces initiatives portées par la ville et ses services ont pour ambition de créer un véritable lieu de convivialité et de culture, accessible à tous.

### NOUVEAUX HORAIRES D'OUVERTURE



Mardi, jeudi : 14h-17h30 / Mercredi : 10h-12h et 14h-18h30 / vendredi : 14h - 19h. Samedi : 10h-12h et 14h-18h. Fermé lundi. À noter : vendredis 07/03 + 04/04 + 02/05 + 06/06 : de 14h à 22h30 (nouveau) + à partir de 19h : soirée jeux de société et jeu de rôle. Dimanches 23/03 + 27/04 + 18/05 + 22/06 : de 9h à 12h (nouveau).

📍 63 rue Nationale

☎ 03 44 23 15 13

✉ espaceculturel@lacroixsaintouen.fr

📘 mediatheque.lacroixsaintouen

Source : Ville de La Croix Saint Ouen





J  
P  
O

**Journée  
portes  
ouvertes**

SAMEDI

15

MARS 2025

9H-18H



**TON AVENIR  
ENTRE TES MAINS !**

**PROGRAMME**

Marché  
du terroir

Exposition photos

Exposition de matériels  
agricoles, de tracteurs  
anciens et de miniatures

**NOUVEAUTÉ  
CETTE ANNEE**

Simulateur  
de conduite  
agricole

Animations et  
jeux pour enfants

**Restauration  
sur place**

**LYCÉE GÉNÉRAL, TECHNOLOGIQUE,  
ET PROFESSIONNEL AGRICOLE**

**De la 4<sup>ème</sup> au BAC + 2**

**Voie scolaire, apprentissage ou formation continue**

**4 filières d'avenir : agriculture, agroéquipement,  
travaux paysagers ou environnement**



Lycée Robert Schuman  
10 route d'Ugny 02300 CHAUNY  
03 23 39 17 17  
www.lyceerobertschuman.fr



Création 'Sève de COM' - 790 901 912 R.C.S. Saint-Quentin

## DU 6 AU 12 MARS

### FESTIVAL

#### NOYON :

FESTIVAL LES NOYONELLES organisé par le collectif NOYONELLES. Autour de la journée internationale pour les droits des femmes. Cinéma, exposition, concert, spectacle ...

🕒 DU 6 AU 12 MARS

📍 NOYON

📞 INFOS : [f LESNOYONELLES](#)

## VENDREDI 7 MARS

### DANSE

#### NOYON :

ROYAUME - Cie Hors Série. pièce chorégraphique hip hop éclatante d'énergie se fait le "porte-voix" d'histoires de femmes en mêlant les textes à la danse. A l'occasion de la journée internationale des droits des femmes.

🕒 VENDREDI À 20H30

📍 THÉÂTRE DU CHEVALET

📞 BILLETTERIE : [HTTPS://BILLETTERIE.NOYON.FR](https://billetterie.noyon.fr)

## LES 8 & 9 MARS

### LOTO

#### LA CROIX SAINT OUEN :

LOTO spécial bons d'achats. Organisé par l'association des parents d'élèves APE des Bruyères. Buvette et restauration sur place. Samedi, ouverture des portes à partir de 18h. Dimanche ouverture des portes à partir de 12h30. Places limitées, réservation conseillée.

🕒 SAMEDI DÉBUT DU JEU 20H

🕒 DIMANCHE DÉBUT DU JEU 14H.

📍 SALLE INTERCOMMUNALE G. SCHOTT

📞 RESERVATION : 06 66 65 90 15

## SAMEDI 8 MARS

### SALON DÉTENTE & BIEN-ÊTRE

#### COMPIEGNE :

Nombreux stands dédiés au bien être et à la détente. Accessoires, vêtements, massage, tatouages ... Petite restauration sur place. Entrée gratuite. Organisé par l'association Miss ronde.

🕒 SAMEDI DE 10 H À 18H

📍 SALLES SAINT NICOLAS

📞 INFOS : [MISSRONDE60@HOTMAIL.FR](mailto:MISSRONDE60@HOTMAIL.FR)

### BOURSE AUX JOUETS ET VÊTEMENTS

#### VERBERIE :

Bourse aux vêtements, puériculture et jouets. Organisée par l'Association

familiale de Verberie et sa région.

ENTRÉE LIBRE.

🕒 DIMANCHE DE 10H À 18H

📍 CHÂTEAU D'ARAMONT

## SAMEDI 8 MARS

### CONTE

#### THOUROTTE :

Conte et exploration : Mon arbre et son jardin. Par la compagnie Des petits pas dans les grands. L'album illustré d'Ilya Green est adapté en kamishibai, petit théâtre à la japonaise où des artistes racontent des histoires en faisant défiler des illustrations devant les spectateurs. Tarifs : 5 € / 4 €. De 0 à 5 ans.

🕒 2 SÉANCES, SAMEDI À 10H ET À 11H

📍 ESPACE CULTUREL (PLACE SAINT-GOBAIN)

📞 INFOS : 03 44 90 61 26

### LOTO

#### SAINT JUST EN CHAUSSÉE :

LOTO organisé par le Sporting club St Justois. Cartes, cadeaux, tombolas.

Buvette et restauration sur place.

Ouverture des portes à 18h

🕒 SAMEDI DÉBUT DES JEUX À 20H

📍 SALLE DES FÊTES

📞 RESERVATION : 06 10 38 04 73

### VISITE INÉDITE

#### PIERREFONDS :

"Les sinistres secrets de la tour Alexandre" visite inédite et 100% hors circuit, découvrez les espaces cachés derrière les lourdes portes habituellement fermées de la tour Alexandre du château de Pierrefonds. 16,5€/adulte | 6€/enfant entre 13 et 18 ans. Réservation en ligne.

🕒 SAMEDI DE 14H30 À 16H30

📍 CHÂTEAU DE PIERREFONDS

📞 INFOS : 03 44 42 72 72

### CONCERT

#### LA CROIX SAINT OUEN :

Concert des élèves, avec la classe d'orchestre et la classe de musique actuelle.

🕒 SAMEDI DE 14H30 À 16H30

📍 MCA P. BENSALI (SALLE L. OSSET)

📞 INFOS : 03 44 91 14 96

## DIMANCHE 9 MARS

### 11ÈME BROCANTE

#### NOYON :

VIDE GRENIER et VIDE DRESSING.

Organisée par le TWIRLING SPORT.

Restauration sur place, grand parking.

🕒 DIMANCHE DE 8H À 17H30

📍 GYMNASSE DES LYCÉES (BD R. SCHUMANN)

📞 INFOS : 06 89 68 97 59

### BOURSE AUX JOUETS ET VÊTEMENTS

#### REMY :

L'association des parents d'élèves de l'école maternelle La payelle vous attend nombreux à sa bourse aux jouets et vêtements. Buvette et petite restauration sur place.

🕒 DIMANCHE DE 9H À 15H

📍 SALLE POLYVALENTE ESPACE LA COUTURE

📞 INFOS : [APE.LAPAYELLE@GMAIL.COM](mailto:APE.LAPAYELLE@GMAIL.COM)

### BROCANTE PUÉRICULTURE

#### SAINT-JUST-EN-CHAUSSÉE :

Brocante puériculture, jouets, vêtements pour enfants de 0 à 12 ans.

🕒 DIMANCHE DE 10H À 16H30

📍 SALLE DE L'OPUS (DERRIÈRE LE CENTRE LECLERC)

📞 INFOS : 03 44 19 29 19

### BOURSE AUX VÊTEMENTS

#### SAINT-MARTIN-LONGUEAU :

Bourse aux vêtements, jouets et articles de puériculture. Buvette et petite restauration sur place. Organisée par Ape Rpi Sml Bazicourt.

🕒 DIMANCHE DE 8H30 À 16H30

📍 SALLE SOCIO - PLACE DES TILLEULS

## MARDI 11 MARS

### THÉÂTRE

#### COMPIEGNE :

LE SYNDROME DE L'OISEAU - PIERRE TRÉ-HARDY - SARA GIRAUDEAU - RENAUD MEYER. Pendant 18 années, une jeune femme est retenue prisonnière de son geôlier. Comme un oiseau en cage, Ève lutte en catimini et se raccroche à l'espoir de retrouver un jour sa liberté. Un face à face intense digne d'un thriller américain ! Durée : 1h30.

🕒 MARDI À 20H30

📍 ESPACE JEAN LEGENDRE

📞 BILLETTERIE : 03 44 92 76 76. PAR TÉL. DU MARDI AU VENDREDI DE 13H30 À 18H, LE SAMEDI DE 14H À 18H. SUR PLACE DU MARDI AU VENDREDI DE 13H30 À 18H, LE SAMEDI DE 14H À 18H. ET LES SOIRS DE SPECTACLE 1H AVANT LA REPRÉSENTATION.

## LES 15 ET 16 MARS

### EXPO VENTE PLAYMOBIL

#### CREPY EN VALOIS :

Exposition issue de collection privée Tombola, petite restauration. Organisée par l'association Plurielles collections. Entrée 1€, gratuit - de 6 ans.

🕒 SAMEDI & DIMANCHE : 10H / 18H

📍 SALLE MULTIFONCTION (AV. ST SULPICE)

📞 RENS. 06 77 48 92 35

du 1<sup>er</sup> au 31 mars 2025



RENAULT  
La vie, avec passion

# 20% de remise



pour l'achat de  
pneus Continental  
ou Goodyear

Bénéficiez jusqu'à 200€ de remboursement  
par virement bancaire pour l'achat et le montage  
simultané de 2 ou 4 pneus.  
\*Offre soumise à conditions. Voir les modalités  
en agence



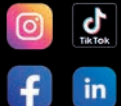
## BS AUTO SERVICES THOUROTTE

Conseil, garanties et suivi de votre véhicule

Entreprise familiale depuis 2001

5, avenue du Gros Grelot - 03 44 76 07 15

Rejoignez la famille  
sur vos réseaux préférés



# Répar'stores®

Les experts en simplicité



## PROTÉGEZ VOTRE MAISON DE LA CHALEUR ET DES INSECTES AVEC RÉPAR'STORES !

### PROFITEZ DE LA TVA OFFERTE\* SUR NOS TOILES DE STORES ET NOS MOUSTIQUAIRES

\*Offre valable pour tout devis signé du 1<sup>er</sup> mars au 30 avril 2025 pour tout changement de toile de store extérieur par une toile acrylique de la gamme ORCHESTRA DICKSON ou la pose de moustiquaire. \*\*Sott l'équivalent de 16,66% de la valeur du produit pour une TVA au taux légal de 20% ou 9,09% de la valeur du produit pour une TVA au taux légal de 10%. Conditions de l'opération et liste des participants sur [www.reparstores.com](http://www.reparstores.com). Offre réservée aux clients particuliers.

06 65 41 86 51 - [roland.chaffat@reparstores.com](mailto:roland.chaffat@reparstores.com) - [www.reparstores.com](http://www.reparstores.com)



## VENDREDI 14 MARS

### CONCERT

#### NOYON :

CLARA YSÉ - OCÉANO NOX. Nommée aux Victoires de la Musique 2024, Clara Ysé s'impose comme une artiste incontournable de la scène actuelle. Avec sa voix puissante et ses mélodies envoûtantes, Clara Ysé nous invite à une expérience hors du temps... Une soirée unique, placée sous le signe de l'émotion pure. Dès 12 ans. Tarifs : 30€ et 35€.

🕒 VENDREDI À 20H30

📍 THÉÂTRE DU CHEVALET

🎫 BILLETTERIE : [HTTPS://BILLETTERIE.NOYON.FR](https://billetterie.noyon.fr)

## LES 15 & 16 MARS

### COMÉDIE MUSICALE

#### COMPIÈGNE :

COMPANY - STEPHEN SONDHEIM  
Musique et chansons - GEORGE FURTH  
Livret - STÉPHANE LAPORTE Traduction française du livret - LARRY BLANK - JAMES BONAS - Splendide comédie musicale de Stephen Sondheim. Musique, chant, danse, théâtre, folies et surprises réunies, voici le Broadway impérial ! Durée : 2h20.

🕒 SAMEDI À 20H & DIMANCHE À 16H

📍 THÉÂTRE IMPÉRIAL

🎫 BILLETTERIE : 03 44 40 17 10. PAR TÉL. DU MARDI AU VENDREDI DE 13H30 À 18H, LE SAMEDI DE 14H À 18H. SUR PLACE DU MARDI AU VENDREDI DE 13H30 À 18H, LE SAMEDI DE 14H À 18H. ET LES SOIRS DE SPECTACLE 1H AVANT LA REPRÉSENTATION.

## SAMEDI 15 MARS

### DICTÉE NATIONALE DU ROTARY

#### COMPIÈGNE :

Dictée, plusieurs niveaux, participation anonyme. De nombreux lots à gagner. Inscription recommandée. Organisée par le rotary Compiègne 2.0. ENTREE LIBRE.

🕒 SAMEDI À 14H

📍 SALLES ST NICOLAS

🎫 INSCRIPTION : [MONIQUE.CORDONNIER@GMAIL.COM](mailto:MONIQUE.CORDONNIER@GMAIL.COM)

### LAURIE PERET

#### A BIENTÔT QUELQUE PART

#### MARCNY-LES-COMPIÈGNE :

Un 2<sup>ème</sup> show efficace, bien plus stand-up que le 1<sup>er</sup> mais toujours aussi musical. On y retrouve ses chansons derrière un petit piano, sa marque de fabrique, même si cette fois il ne s'agit plus d'un jouet mais d'un véritable instrument aux couleurs retro funk. Tarif unique à 39€.

🕒 SAMEDI À 20H

### AU TIGRE

🎫 BILLETTERIE : NUITS D'ARTISTES - 03 22 47 29 00

## SAMEDI 15 MARS

### SPECTACLE DE CONTES

#### LA CROIX SAINT OUEN :

Dans le cadre du festival Paroles, la conteuse Muriel Bloch vous propose un conte plein d'humour et de tendresse sur les relations humaines, Le secret du jardinier. Gratuit - A partir de 7 ans - sur inscription.

🕒 SAMEDI À 10H30

📍 ESPACE CULTUREL - 63 RUE NATIONALE

🎫 INSCRIPTION : 03 44 23 15 13

### LOTO

#### VERBERIE :

LOTO des sapeurs pompiers. + de 2500€ de lots à gagner, carton spécial bon d'achat. Ouverture des portes à 18h. Buvette et restauration sur place. Uniquement sur réservation.

🕒 SAMEDI DÉBUT DES JEUX À 20H

📍 ESPACE DAGOBERT

🎫 RESERVATION : 03 44 38 03 80 (14H/19H)

### 2<sup>ÈME</sup> SALON DU LIVRE

#### NOYON :

Expositions, nombreux ateliers, dédicaces, rencontres, Auteurs présents : N. Dieterlé, F. Joly, C. Pollet, T. Scotto  
ENTREE GRATUITE.

🕒 SAMEDI DE 10H À 17H

📍 MÉDIATHÈQUE DU CHEVALET

## DIMANCHE 16 MARS

### BOURSES AUX DISQUES VINYLES

#### NOYON :

Bourse aux disques vinyles avec animations. Buvette et petite restauration sur place. Organisée par l'Association Théâtre et Musique. ENTREE GRATUITE.

🕒 DIMANCHE DE 09H30 À 18H00

📍 CENTRE CULTUREL YVES GUYON

INFOS : 06 48 42 01 02

### 33<sup>È</sup> BROCANTE DE PRINTEMPS

#### PIERREFONDS :

Brocante de printemps réservée aux brocanteurs professionnels et aux particuliers. Organisée par le Comité des Fêtes de Pierrefonds.

🕒 DIMANCHE DE 7H À 18H

📍 CENTRE DU VILLAGE

🎫 INFOS : [BROCANTES.PIERREFONDS@GMAIL.COM](mailto:BROCANTES.PIERREFONDS@GMAIL.COM)

### BOURSE AUX JOUETS

#### THOUROTTE :

Bourse aux jouets et aux vêtements. Organisée par AS THourottoise Cyclisme. Restauration sur place.

🕒 DIMANCHE DE 10H À 19H

📍 COMPLEXE EDOUARD PINCHON

🎫 INFOS : 06 62 22 58 98

## DIMANCHE 16 MARS

### COMÉDIE CULTE

#### MARCNY-LES-COMPIÈGNE :

LE CLAN DES DIVORCÉES. 3 femmes divorcent et partagent le même appartement, Stéphanie d'Humilly de Malanpry la bourgeoise, Mary Bybowl la british délurée et Brigitte la « rurale ». Ces trois femmes aux caractères et statuts sociaux différents vont traverser cette épreuve en se soutenant mutuellement. Auteur : Aliil Vardar. Tarif à partir de 29€.

🕒 DIMANCHE À 15H

📍 AU TIGRE

🎫 BILLETTERIE : 07 65 29 84 98

### LOTO

#### REMY :

LOTO 21 parties + tombola. Nombreux lots à gagner! Petite restauration et buvette sur place. Ouverture des portes à 13h00. Organisé par l'UNC.

🕒 DIMANCHE DÉBUT DES JEUX À 14H00

📍 SALLE POLYVALENTE

### COMÉDIE SEXY ET DÉJANTÉE

#### MARCNY-LES-COMPIÈGNE :

Le Grand Soir - Pour s'en sortir, ils vont devoir tout déballer ! Quatre amis au chômage décident de monter un spectacle de strip-tease masculin. Comédiens : Valentin Louis, Mike Reveau Peiffer, Christophe Ceytte, Ghislain Quesnel. Tarif à partir de 29€.

🕒 DIMANCHE À 18H

📍 AU TIGRE

🎫 BILLETTERIE : 07 65 29 84 98

### STAGE VALSE

#### MARCNY-LES-COMPIÈGNE :

Grand stage de Valse Anglaise. Niveau Débutant : de 14h à 15h. Niveau Intermédiaire : De 15h à 16h30. Niveau Avancé : de 16h30 à 18h00. Une collation est offerte en milieu de chaque session. Stage animé par LAURENT. 10 € par personne niveau débutants. 15 € par personne pour les autres niveaux.

🕒 DIMANCHE À PARTIR DE 14H

📍 SALLE L'ESPACE CULTUREL MARCEL HERVÉ

🎫 RÉSERVATIONS AU 06 08 81 50 87

PÉPINIÈRES

Jardins  
de l'Oise



**LE PRINTEMPS ARRIVE**  
DÉCOUVREZ NOTRE SÉLECTION

DU MARDI AU SAMEDI  
DE 9H À 12H  
ET DE 14H À 18H

VENTE  
AUX PARTICULIERS  
ET AUX PROFESSIONNELS

655 ROUTE DE BAILLY  
60170 CARLEPONT



Vivaces & graminées,  
Arbres et arbustes d'ornement,  
Conifères et arbres nuages,  
Plantes annuelles,  
Plantes aromatiques et potagères,  
Poteries et fournitures,  
Palmiers et oliviers,  
Arbres fruitiers

03 44 75 25 32  
CONTACT@JARDINS-DE-LOISE.COM

SUIVEZ-NOUS SUR :  

## MARDI 18 MARS

### DANSE

#### COMPIEGNE :

CENTRO COREOGRAFICO NAZIONALE / ATERBALLETTO - IRATXE ANSA & IGOR BACOVICH - CRYSTAL PITE - DIEGO TORTELLI. Les 16 danseurs de la 1<sup>ère</sup> Cie de danse contemporaine en Italie arrivent avec 3 nouvelles chorégraphies détonantes sur des musiques classiques, rock et contemporaines, dont le célèbre Rhapsody in Blue de Gershwin. Durée : 1h30.

🕒 MARDI À 20H30

📍 ESPACE JEAN LEGENDRE

🎟 BILLETTERIE : 03 44 92 76 76. PAR TÉL. DU MARDI AU VENDREDI DE 13H30 À 18H, LE SAMEDI DE 14H À 18H. SUR PLACE DU MARDI AU VENDREDI DE 13H30 À 18H, LE SAMEDI DE 14H À 18H. ET LES SOIRS DE SPECTACLE 1H AVANT LA REPRÉSENTATION.

## JEUDI 20 MARS

### CONCERT

#### THOUROTTE :

Artiste majeure de la scène vocale des Pouilles, MARIA MAZZOTTA magnifie depuis longtemps par son tamburello et sa voix d'or la tradition musicale des tarentelles du Salento. Utilisation d'instruments contemporains. Tarifs: 8€ / 5€.

🕒 JEUDI À 20H30

📍 SALLE SAINT-GOBAIN

🎟 INFOS : 03 44 90 61 26

### APRÈS-MIDI DANSANT

#### REMY :

Animation et ambiance assurées par Guillaume Pruvost. Bar et pâtisseries sur place. Entrée : 12€. Organisée au profit de l'association Sauvegarde du patrimoine, avec la participation de l'association On aime danser.

🕒 JEUDI DE 14H30 À 19H

📍 SALLE MULTIFONCTION

🎟 RÉSERVATIONS : 06 15 72 55 40

### THÉÂTRE

#### NOYON :

GÉNÉRATION MITTERRAND - Compagnie des Animaux en Paradis. Après le succès de la pièce sur Jacques Chirac, Génération Mitterrand est le 2<sup>ème</sup> volet de Huit rois (nos présidents), une saga sur les présidents de la 5<sup>ème</sup> République. Dès 14 ans | Tarifs : 12€ et 16€.

🕒 JEUDI À 20H30

📍 THÉÂTRE DU CHEVALET

🎟 BILLETTERIE : [HTTPS://BILLETTERIE.NOYON.FR](https://billetterie.noyon.fr)

## LES 21, 22 & 23 MARS

### THÉÂTRE

#### LA CROIX SAINT OUEN :

La troupe l'Amuse en scène de l'association ALC organise 3 représentations de sa pièce « l'Auberge du Lion d'Or », d'après une comédie de Philippe Girardot. Participation libre..

🕒 VENDREDI ET SAMEDI À 20H30

📍 DIMANCHE À 15H30

🎟 MCA P. BENSALI (SALLE L. OSSET) 799 RUE F. MEUNIER  
INFOS : 03 44 41 65 56 ou 06 85 58 80 39

## VENDREDI 21 MARS

### CONCERT

#### COMPIEGNE :

AUDREY MAIGNAN ET MATHIEU PORDOY. Audrey Maignan fait partie de ces jeunes chanteuses qui méritent d'être connues et applaudies. C'est l'occasion ou jamais, qui plus est avec, au piano, Mathieu Pordoy, l'un des chefs de chant les plus reconnus en France. Durée 1h.

🕒 VENDREDI À 20H30

📍 EGLISE SAINT-ANDREW

🎟 BILLETTERIE : 03 44 92 76 76. PAR TÉL. DU MARDI AU VENDREDI DE 13H30 À 18H, LE SAMEDI DE 14H À 18H. SUR PLACE DU MARDI AU VENDREDI DE 13H30 À 18H, LE SAMEDI DE 14H À 18H. ET LES SOIRS DE SPECTACLE 1H AVANT LA REPRÉSENTATION.

## SAMEDI 22 MARS

### CONCERT

#### THOUROTTE :

Soirée musicale exceptionnelle "LES SOLISTES" concert de l'orchestre d'harmonie de Thourotte sous la direction de Benoît Basserie, 11 solistes issus de l'orchestre et participation de musiciens invités. Entrée : 6 € / Gratuit enfants - de 16 ans.

🕒 SAMEDI À 20H30

📍 COMPLEXE POLYVALENT EDOUARD PINCHON

🎟 INFOS & RÉSERVATION : 06 86 30 67 41

### FESTIVAL DE JEUX DE SOCIÉTÉ

#### CLAIROUX :

Amateurs de jeux de société, passionnés de stratégie, journée conviviale et ludique. Sélection variée de jeux pour tous les âges et tous les goûts. Concours de Belote. Inscription au concours sur place. Entrée : 3 €.

🕒 SAMEDI DE 14H À 23H

📍 SALLE POLYVALENTE

### SPECTACLE POUR LES TOUT-PETITS

#### LA CROIX SAINT OUEN :

Dans le cadre de la Quinzaine de la Petite

Enfance. Splitch, splatch... ! Turlututu la tortue nage, plonge, refait surface et replonge. Quelle aventurière ! L'étoile de mer l'admire, les poissons l'encouragent, la baleine rigole, la pieuvre l'asticote... Conte accompagné de comptines signées et de petits instruments étonnants. Spectacle de 30 min pour les 6 mois-4 ans.

🕒 SAMEDI À 10H30

📍 ESPACE CULTUREL - 63 RUE NATIONALE

🎟 INFOS : 03 44 23 15 13

## DIMANCHE 23 MARS

### BOURSE AUX VÊTEMENTS

#### BABEUF :

Bourse aux vêtements adultes collection printemps / été. Buvette et crêpes sur place. Organisée par l' Association Blocteur.

🕒 DIMANCHE DE 08H30 À 18H00

📍 SALLE DU CHEMINET

🎟 INFOS : 06 27 92 03 99

### LE SOLDAT ROSE

#### MARIGNY-LES-COMPIEGNE :

Fruit de l'imagination de Louis Chédid et Pierre-Dominique Burgaud ... Le revoici sur scène à l'occasion de ses 15 ans ! Nouvelle version du spectacle musical culte ... conserve toute sa poésie. Une parenthèse magique "pour les enfants et ceux qui le sont restés". Tarif à partir de 44€.

🕒 DIMANCHE À 17H

📍 AU TIGRE

🎟 BILLETTERIE : NUITS D'ARTISTES - 03 22 47 29 00

### SUPER LOTO

#### LA CROIX SAINT OUEN :

LOTO organisé par le club de basket-ball BBLC. Nombreux lots à gagner! Buvette et restauration sur place. Ouverture des portes à 12h30. Réservation souhaitée.

🕒 DIMANCHE

📍 SALLE INTERCOMMUNALE G. SCHOTT.

🎟 RÉSERVATION : 06 29 85 61 07

### IMPÉRIALE VISITE GUI(N)DÉE

#### COMPIEGNE :

Venez à la rencontre des personnages illustres qui ont fait la renommée de Compiègne au cours d'une promenade théâtralisée. Durée : 1h15, n forêt. Rdv 15 min. avant le départ. Tarif : 10 € / adulte au-delà de 12 ans. 5 € de 6 à 12 ans. Gratuit - de 6 ans. Billets en vente à l'Office de Tourisme.

🕒 DIMANCHE À 11H ET 14H30

📍 AV. DE L'ARMISTICE (À PROXIMITÉ DU STADE PAUL COSYNS)

🎟 RÉSERVATION & INFOS : 03 44 40 01 00



# Vinyles & Hi-Fi

V I N T A G E

*Votre spécialiste Hi-Fi, platines Vinyle et disques*

DISQUES VINYLES & HIFI  
Vintage et neufs  
Jeux de lumières  
Sonorisation

**OUVERTURE D'UN  
NOUVEAU MAGASIN  
À AMIENS LE 1<sup>ER</sup> MARS**



**PLATINE VISION2 SET WDL  
noir ou bronze 385€**



**PLATINE VINTAGE HIFI  
+ ENCEINTES ENOVA HIFI  
VELA VP2 399€**



**ENCEINTES AUDIOPRO  
ADDON T3+ 169€**



**PLATINE VINYLE AUDIO  
TECHNICA  
AT-LP60XUSBGM 179€**



**VISION3 USB BL  
PLATINE VINYLE HIFI USB  
FINITION NOIRE 249€**




**ENCEINTES ACTIVES ENOVA  
VELA II 179€**

## DISQUAIRE DAY

**Samedi 12 avril**

**Large sélection de  
DISQUES VINYLES**

**Nombreux appareils vintage  
RÉVISÉS ET GARANTIS  
Réparation de matériel**

 Vinyles & HI-FI Vintage

**1, rue Gaspard Monge - Compiègne**

A côté d'Action et Lidl

**03 44 93 08 18 - [www.vinyle-vintage.fr](http://www.vinyle-vintage.fr)**

**Location de  
sonorisation  
pour vos  
ANNIVERSAIRES**

## JEUDI 27 MARS

### CONCERT

#### COMPIÈGNE :

ORCHESTRE DE PICARDIE - SCHUMANN, PROKOFIEV, HAYDN STEPHEN WAARTS, VIOLON. Programme symphonique de l'Orchestre de Picardie riche de couleurs, de surprises, voire de douce folie aux cotés de Schumann et de Prokofiev interprété par le violon Stephen Waarts. Durée : 1h30.

🕒 JEUDI À 20H30

📍 THÉÂTRE IMPÉRIAL

🎫 BILLETTERIE : 03 44 40 17 10. PAR TÉL. DU MARDI AU VENDREDI DE 13H30 À 18H, LE SAMEDI DE 14H À 18H. SUR PLACE DU MARDI AU VENDREDI DE 13H30 À 18H, LE SAMEDI DE 14H À 18H. ET LES SOIRS DE SPECTACLE 1H AVANT LA REPRÉSENTATION.

## VENDREDI 28 MARS

### SOIRÉE CASSOULET

#### MARGNY-LES-COMPIÈGNE :

Soirée cassoulet spécial western. Animation country. Menu : apéritif, cassoulet, dessert, café et vin compris : 25€. Organisée par la FAM et la ville.

🕒 VENDREDI À PARTIR DE 19H

📍 SALLE MARCEL GUÉRIN

🎫 BILLETTERIE : 06 31 12 00 68.

### CONCERT

#### COMPIÈGNE :

« Jerikow chante Goldman ». L'univers de Jean-Jacques Goldman en acoustique. Bar-Restaurant sur place. Entrée GRATUITE.

🕒 VENDREDI À 20H

📍 CHARLIE'S CORNER

🎫 INFOS & RÉSERVATIONS : 03 44 23 16 27

## SAMEDI 29 MARS

### GRANDE SOIRÉE DANSANTE

#### CATENOY :

Le Billard club de Catenoy organise une grande soirée repas dansant année 60 à ce jour avec Franck Dorés, Léna Shows et ses danseuses. Deux grands buffets froids, fromages et dessert. Tarif hors boissons : 35€.

🕒 SAMEDI DE 19H30 À 2H

📍 SALLE POLYVALENTE

🎫 RÉSERVATION ET RÈGLEMENT : 06 12 63 25 30

### SOIRÉE SAINT PATRICK

#### RESSONS SUR MATZ :

CONCERT : CELTIC SAILORS, DUN BRISTE et IR'OISE. Buvette et restauration sur place. Entrée 5€ - 3€ [- de 12 ans]. Organisé par la ville de RESSONS.

🕒 SAMEDI À PARTIR DE 20H

📍 AU CENTRE CULTUREL ET DE LOISIRS

## SAMEDI 29 MARS

### DANSE, MUSIQUE

#### NOYON :

MU - Marion Muzac Compagnie. Dans le cadre du Festival Kidanse. Entre danse, musique live et arts plastiques... Une danseuse-ventriloque et une musicienne à la voix envoûtante jouent avec les mythes du passé et du futur... Une expérience sensorielle fascinante à découvrir. Dès 5 ans | Tarifs : 6€.

🕒 SAMEDI À 16H

📍 THÉÂTRE DU CHEVALET

🎫 BILLETTERIE : [HTTPS://BILLETTERIE.NOYON.FR](https://billetterie.noyon.fr)

### SOIRÉE ELECTION REINE DU MUGUET

#### COMPIÈGNE :

CONCERT du groupe Sweety Smarties et participation du groupe de danse L2 Compagnie. Entrée 10€.

🕒 SAMEDI À 20H30

📍 ESPACE JEAN LEGENDRE

🎫 RÉSERVATIONS : 03 44 40 01 00

### SOIRÉE BADFLUO

#### MARGNY-LES-COMPIÈGNE :

Organisée par le Badminton Margny/Venette.

🕒 SAMEDI À 19H

📍 SALLE MARCEL GUÉRIN

## DIMANCHE 30 MARS

### 1<sup>ÈRE</sup> PUCES DE LOISIRS CRÉATIFS

#### LA CROIX SAINT OUEN :

Les petites Croix de Lacroix organisent leurs puces de loisirs créatifs.

🕒 DIMANCHE DE 9H30 À 18H30

📍 SALLE INTERCOMMUNALE G. SCHOTT

🎫 CONTACT ET INSCRIPTIONS : 06 89 24 68 37

## MARDI 1<sup>ER</sup> AVRIL

### CONCERT

#### COMPIÈGNE :

MAXIME LE FORESTIER - Artiste emblématique de la chanson française, Maxime Le Forestier nous donne rendez-vous pour accomplir ce qu'il fait de mieux depuis plus de 50 ans, chanter devant son public les chansons qu'il a composées pour lui.

🕒 MARDI À 20H30

📍 ESPACE JEAN LEGENDRE

🎫 BILLETTERIE : 03 44 92 76 76. PAR TÉL.

DU MARDI AU VENDREDI DE 13H30 À 18H, LE SAMEDI DE 14H À 18H. SUR PLACE DU MARDI AU VENDREDI DE 13H30 À 18H, LE SAMEDI DE 14H À 18H.

CONCERT- LE 27/03 A COMPIEGNE



SOIRÉE DANSANTE- LE 29/03 A CATENOY

Le club de billard de Catenoy présente

BILLARD CLUB CATENOY

29 / MARS 2025

RÉSERVATION ET RÈGLEMENT  
06.12.63.25.30

19h30 à 2h00



Des années 60 à nos jours  
100% Ambiance



2 GRANDS BUFFETS FROID  
(fromages, dessert, café)  
HORS BOISSONS  
TARIF : 35€

FRANCK  
& Danseuses

GRANDE SOIRÉE DANSANTE

SALLE POLYVALENTE DE CATENOY

CONCERT- LE 29/03 A COMPIEGNE

Ressons-sur-Matz  
au Centre de Culture et de Loisirs

St Patrick

Samedi  
29 Mars  
À partir de 20h

Concert  
Celtic Sailors  
Dun Briste  
Ir'Oise

Buvette & Restauration sur place

Entrée 5€ et 3€ pour les moins de 12ans

CONCERT- LE 1<sup>ER</sup>/04 A COMPIEGNE





Pizza  
**Lusitalia**  
le goût du partage

## LUSITALIA MARGNY-LÈS-COMPIÈGNE L'AUTHENTIQUE PIZZERIA ARTISANALE !

Située près de la gare, Lusitalia vous invite à découvrir le véritable goût de la pizza artisanale.

Un savoir-faire artisanal au service d'une pâte à pizza préparée chaque matin sur place, selon une recette traditionnelle transmise depuis plus de 27 ans.

Avec une carte proposant une quarantaine de pizzas, Lusitalia répond à toutes les envies : des classiques incontournables aux créations plus originales. Vous trouverez également des pâtes gratinées, des burritos, des salades composées, mais également desserts artisanaux pour finir sur une note gourmande.

Notre salle conviviale de 50 couverts, vous accueille dans une ambiance chaleureuse et familiale, portée par une équipe dynamique et souriante prête à vous offrir un service de qualité.

Vous pourrez manger sur place, ou bien commander vos pizzas à emporter via notre application en ligne « Lusitalia », ou en livraison (à domicile/au travail) via UberEats.



**LUSITALIA MARGNY-LÈS-COMPIÈGNE**  
431 Av. Raymond Poincaré

**03 44 86 87 82 - [www.lusitalia.fr](http://www.lusitalia.fr)**

Du Mardi au Samedi : 11h30 – 14h00 / 18h30 – 22h00  
Dimanche / Lundi : Fermé

# OSARC :

## Avec Sport and smile, souriez et faites du sport à Bienville et Vieux-Moulin



### C'EST QUI ?

Sport and smile présidé par Jean-François Tétart.

### C'EST QUOI ?

C'est une toute jeune association, puisqu' elle existe depuis septembre 2024, qui pratique le pilate et le cardio-training. Le pilate permet d'atténuer les douleurs corporelles, renforce les muscles, améliore l'amplitude articulaire et la posture. Le cardio-training permet de renforcer les systèmes cardio-vasculaire et cardiorespiratoire.

Ces deux activités sont encadrées par Fabien Tétart, coach diplômé.

On peut commencer dès 16 ans, avec autorisation parentale. Il n'y a pas de limite d'âge.

### C'EST OÙ ?

La particularité de cette association est de se déplacer dans les communes de l'agglomération tel à Vieux-Moulin, dans la salle du

périscolaire, le mardi de 19 h à 19h45, ou à la salle des fêtes de Bienville le mercredi (cardio-training de 18 h à 18h45; pilates de 19 h à 19h45).

### A SAVOIR

L'association est à la recherche de salles dans l'agglomération pour continuer à se développer et permettre aux personnes qui souhaitent faire un peu de sport de pouvoir pratiquer sans avoir trop de déplacements à effectuer.

### LE MOT DE L'ÉLU :

**Pascale Bonhomme** (Adjointe au Maire Bienville)

" Nous sommes très heureux des retombées que nous avons sur l'activité sportive du mercredi.

Fabien Tetart, coach sportif,

propose des séances de pilate et cardio, c'est une personne humaine, dynamique qui prend soin de la quinzaine d'adhérents.

Nous espérons qu'il y aura d'autres inscriptions, et que l'activité sportive à Bienville, permettra aux membres de rester en forme quelque soit leur l'âge, dans le corps et l'esprit."

### LE BUREAU :

Président : Jean-François Tétart

Secrétaire : Jean-François Tétart

Trésorier : Dominique Couvineau

CONTACT : 06 07 98 42 90

@: fabientetartcoaching@gmail.com



## DU 14 AU 16 MARS

### CONCOURS DE SAUT

### D'OBSTACLES PRO/AMATEUR

Organisée par Le Pôle Équestre du Compiégnois.

STADE ÉQUESTRE DU GRAND PARC  
COMPIEGNE - RENS. 03 44 40 02 02



## SAMEDI 22 MARS

### 6ÈME ÉDITION TRAIL DU LAVOIR & PARADIS

Parcours unique de 12 km

(250m de D+) organisée par Team Ecouvillon Aventure.

Ravitaillements et lots pour tous. Retrait des dossards sur place le jour de la course à partir de 14h45.

SAMEDI DÉPART À 16H30.

BASE NATURE D'ELINCOURT SAINTE  
MARGUERITE

INSCRIPTION EN LIGNE SUR ADEORUN.COM

### COLOR RUN ÉDITION 2025

2 ou 4 km de FUN, sans chrono marche ou course. Organisé par Handball club de Guiscard. buvette et restauration sur place. Tarif : 7€/adulte - enfant - de 10 ans : 3€.

SAMEDI DÉPART DE LA COURSE : 17H00.

GUISCARD - GYMNASSE  
RENS : 06 45 95 26 63

## DIMANCHE 23 MARS

### 4ÈME ÉDITION LA JAUX-VIALE

Course enfant dès 9h30. 11h : course nature adulte 9km. Avec le soutien de l'APE et de la commune de Jaux. Restauration sur place. Inscription est de 10€

par coureur  
DIMANCHE DÈS 9H30.  
PLACE DU 14 JUILLET

RENS. 06 72 80 23 77. INSCRIPTION EN  
LIGNE SUR ADEORUN.COM

**DIMANCHE 23 MARS 2025**  
VILLAGE COURSE AU RELAIS DU PORT

APE Jaux

**La Jaux-viale**  
4ème édition

Dès 9h30 - Courses enfants  
11h - Course nature adulte  
9 km

Inscriptions dès le 1er janvier 2025

Inscription en ligne sur ADEORUN

Renseignements lajauxviale@gmail.com 06 72 80 23 77

Relais Du Port  
Place du 14 Juillet  
60 880 Jaux  
Restauration sur place

## DIMANCHE 23 MARS

### SORTIE RANDONNÉE

Randonnée de 2h environ dans dans la Forêt de Laigues, organisée par l'association Bols d'air + atelier pédagogique à la Cité des Brossiers, où vous travaillerez la céramique. 20€/pers., Réservation obligatoire.

DIMANCHE À PARTIR DE 13H.

TRACY-LE-MONT

RESERVATION : 06 23 03 34 90

### 2ÈME ÉDITION LA NORDIQU'OISE

Organisé par l'association TERR'OISE - Marche nordique et randonnée. Initiation de bungee pump et visite guidée des carrières. Restauration sur place.

9h00 : départ 15km - 10h00 : départ 7km

DIMANCHE À PARTIR DE 9H.

MACHEMONT

RENS : 06 03 07 14 30

INSCRIPTION EN LIGNE SUR ADEORUN.COM

## DIMANCHE 30 MARS

### 3ÈME FOULÉES IMPÉRIALES

10 km course qualificative aux championnats de France.

Organisée par VGA

DIMANCHE À 10H.

STADE PETITPOISSON - COMPIÈGNE

INSCRIPTION : SUR ADEORUN.COM

INFOS : 06 82 54 05 65

# Opération Grand Air

DU 15 MARS  
AU 6 AVRIL 2025

OFFRE SPÉCIALE PRINTEMPS

JUSQU'À  
**-25%**  
DE REMISE\*



 PERGOLAS

 MOUSTIQUAIRES

 CARPORTS

 FENÊTRES

 STORES

 PORTES D'ENTRÉE

 VOILES D'OMBRAGE

 PORTES DE GARAGE

 VOLETS

 PORTAILS ET CLÔTURES



**ISO'BAIE**  
Menuiserie - Isolation

747 rue des Longues Raies 60610 LACROIX SAINT OUEN  
**03 60 19 45 78 - isobaie-oise.fr**

# La Croix Saint Ouen

## Participez à la 5<sup>ème</sup> édition de la Fête des Entreprises de l'UPL

**VENDREDI 4 AVRIL 2025**  
de 9h à 17h, à la salle des Sports Alain Mimoun

Chefs d'entreprise, entrepreneurs, commerçants, artisans... ne manquez pas l'événement incontournable du Pays Compiégnois !

L'Union des Professionnels de La Croix-Saint-Ouen (UPL) vous donne rendez-vous le vendredi 4 avril à la Salle des Sports Alain Mimoun pour une journée placée sous le signe des rencontres et des opportunités.



### POURQUOI PARTICIPER ?

- Développez votre réseau en rencontrant des entrepreneurs locaux
- Trouvez de nouveaux clients, fournisseurs ou partenaires
- Valorisez votre activité en présentant vos produits et services
- Échangez sur les défis et opportunités de l'entrepreneuriat
- Participez à des ateliers et conférences animés par des experts



Dans une ambiance conviviale et décontractée, cette journée vous permettra de tisser des liens stratégiques et d'explorer de nouvelles synergies. Les élèves de 4<sup>ème</sup> du collège Jules Verne viendront également à votre rencontre pour mieux comprendre le monde de l'entreprise.

En 2023, plus de 100 entreprises et 300 visiteurs ont répondu présents. Cette année, serez-vous de la partie ?

### L'UNION DES PROFESSIONNELS DE LA CROIX-SAINT-OUEN (UPL)

Créée en 2011, l'UPL a pour mission de fédérer les entrepreneurs locaux, de favoriser les échanges et de dynamiser l'économie du territoire. Elle rassemble artisans, commerçants, industriels et professions libérales, leur offrant un cadre propice au développement de leur activité.

### UN ÉVÉNEMENT SOUTENU PAR DES PARTENAIRES ENGAGÉS

La Fête des Entreprises est organisée avec le soutien de

partenaires institutionnels et économiques tels que l'ARC, la Région Hauts-de-France, le Conseil départemental de l'Oise, la Mairie de La Croix-Saint-Ouen, la CCI, la CPME, la FFB, le GERCO, l'UIMM/PROMEO, ainsi que de nombreux acteurs économiques locaux. Leur engagement témoigne de l'importance de cet événement pour le tissu entrepreneurial du territoire.



### INFOS PRATIQUES :

Vendredi 4 avril 2025 de 9h à 17h.

• Salle des Sports Alain Mimoun, La Croix-Saint-Ouen

• L'inscription est obligatoire que l'on soit exposants ou visiteurs :

[www.lafetedesentreprises.fr](http://www.lafetedesentreprises.fr)

• Stand gratuit pour les adhérents UPL, 60€ pour les non-adhérents.

• Devenez partenaire de l'évènement à travers 3 pack de sponsors proposés.

Ne laissez pas passer cette occasion unique de dynamiser votre activité ! Réservez votre place dès maintenant.

# The Funky Fangs

LE STRASS DENTAIRE À PARIS



## Zoom sur The Funky Fangs

Situé dans un cocon chaleureux au cœur du 12<sup>ème</sup> arrondissement de Paris, The Funky Fangs est né de la passion commune de Silvia et Maxime pour la créativité et l'esthétisme.

Ici, on ne parle pas seulement de "pose de strass" : on parle d'une expérience unique, où chaque client est accueilli comme un ami. Leur secret ? Un service sur mesure, du premier échange à la réalisation finale. En choisissant **exclusivement des strass Swarovski** et des **bijoux dentaires en or**, The Funky Fangs garantit **une qualité et une brillance qui durent.**

## L'appel à la hype pour les Compiégnois




Vous habitez la région Compiégnoise et cherchez un prétexte pour vous offrir une virée parisienne inoubliable ? Ne passez pas à côté de la hype des strass dentaires !

The Funky Fangs vous ouvre les portes d'un univers résolument branché, où le moindre détail est pensé pour vous offrir une expérience hors du commun.

Imaginez : vous débarquez à Paris, vous faites un peu de shopping, vous profitez de l'ambiance unique de la capitale... et vous repartez avec un sourire éblouissant, prêt à faire sensation dans votre cercle d'amis. Plus qu'une pose de strass, c'est un concentré de style et de bonne humeur que l'on vous propose.

Alors, pourquoi attendre ? **Offrez-vous cette touche d'originalité et laissez votre sourire devenir la meilleure carte de visite de votre personnalité.**



 @thefunkyfangs  Rue de Charenton, Paris 12<sup>ème</sup>  06.52.74.30.08

**Code Promo Exclu : RVMAG15 pour obtenir 15% off sur votre première pose**





# LE THEATRE A MOUSTACHES

COMPIEGNE  
PROGRAMMATION de MARS 2025  
RENSEIGNEMENTS: 06 58 88 06 28  
BILLETTERIE:  
<https://letheatreamoustaches.com>

## JEANNE ET GABRIELLE REPOSENT EN PESTES

Auteur : Caroline Dubois, Claire Bidet  
Genre : Comédie

Happy End - Parce que toutes les bonnes choses ont une fin ! C'est le nom de l'entreprise de Jeanne et Gabrielle, spécialisée en enterrements. Tous types d'enterrements : enterrement de vie de jeune fille, enterrement de vie de garçon, enterrement tout court. Heureusement qu'elles sont bien organisées, une confusion entre événement est si vite arrivée ...

VENREDI 07 MARS 2025 À 21H00  
SAMEDI 08 MARS 2025 À 21H00  
DIMANCHE 09 MARS 2025 À 17H30



## AIME-MOI SI TU OSES !

Auteur : Carole Benhamou  
Genre : Comédie

Pas facile de déclarer sa flamme quand on est dyslexique et introverti ! Baptiste a trouvé LA femme de sa vie, sa boss, Ombeline, et si il est tombé amoureux d'elle il y a exactement 988 jours poil pile, depuis, rien ne s'est passé, elle ne voit entre eux qu'un duo de choc quand lui rêverait d'un choc en duo ! ... Alors, prêts à ouvrir les yeux ?

VENREDI 14 MARS 2025 À 21H00  
SAMEDI 15 MARS 2025 À 21H00  
DIMANCHE 16 MARS 2025 À 17H30



## C'EST PAS COMPLIQUÉ D'ÊTRE HEUREUX

Auteur : Céline Iannucci  
Genre : One woman show

Un spectacle qui fait du bien ! C'est tout à fait par hasard et sur le tard que Céline Iannucci découvre et apprend que le bonheur existe et qu'on peut l'atteindre grâce au développement personnel ! Sur un ton décalé et humoristique, Céline vous fait part de ses doutes et de son incompréhension quant à la quête obsessionnelle du bonheur dans nos sociétés.

JEUDI 20 MARS 2025 À 20H00



## APÉRO THÉRAPIE

Auteur : Dominic Palandri  
Genre : Comédie

Deux filles, une bouteille de blanc, trois raisons de passer une bonne soirée ! Deux amies de longue date se croisent tous les jours dans l'appartement qu'elles partagent depuis des années, mais elles ne se connaissent pas vraiment... Leur passion : L'apéro, qu'elles aiment prendre régulièrement... Et à la fin du spectacle, tout le monde voudra être ami avec ces deux incroyables copines !

VENREDI 21 MARS 2025 À 21H00  
SAMEDI 22 MARS 2025 À 21H00  
DIMANCHE 23 MARS 2025 À 17H30

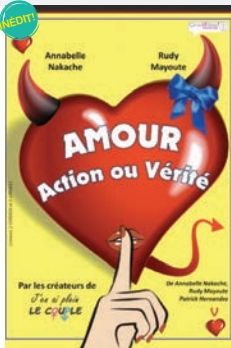


## AMOUR, ACTION OU VÉRITÉ

Auteur : Annabelle Nakache, Rudy Mayoute  
Genre : Comédie

Sériez-vous toujours en couple si vous étiez obligés de dire tout le temps la vérité ? Toute la vérité, rien que la vérité, dites je le jure ! Venez le découvrir à vos risques et périls. Une comédie palpitante pour ne jamais oublier que l'amour est un jeu dangereux ! Venez rire des pièges du quotidien et de vos petits mensonges. Alors : Action ou Vérité ?

VENREDI 28 MARS 2025 À 21H00  
SAMEDI 29 MARS 2025 À 21H00  
DIMANCHE 30 MARS 2025 À 17H30



## HELL SMOKE

CONSEIL ET VENTE CIGARETTES  
ELECTRONIQUES & E LIQUIDES  
ACCESSOIRES & TEST LIQUIDES

29 RUE D'AMIENS  
60200 COMPIEGNE ( CÔTÉ MARGNY )

HELL SMOKE HELLSMOKE60  
09 79 65 28 69

## Bastide

LE CONFORT MEDICAL

PENSEZ-Y!  
Location de potence  
Location de lit

SOLUTION DE MAINTIEN A DOMICILE  
LA LOCATION

Location de fauteuils roulants

MATÉRIEL MEDICAL - GRAND PARKING  
86 Rue du Maréchal Leclerc - VENETTE  
03 44 09 67 45

## Noyon Roulements Etancheité

Ets Pinteau, à votre service depuis 1975

### LA QUALITÉ AU MEILLEUR PRIX !

DEVIS GRATUIT

- BOUGIES D'ALLUMAGE
- BATTERIES
- KITS DE FREIN
- KITS DE DISTRIBUTION
- POMPES A EAU
- FILTRES
- PURFLUX

Le Printemps arrive !

LES IDÉES PRODUITS DU MOIS POUR LA REMISE EN MARCHÉ DE VOS MATÉRIELS :

Courroies tracteurs-tondeuses  
Batteries Moto / Quad / Tracteur tondeuse - Dégrissant

Zone cciale du Mont Renaud  
NOYON - 03 44 44 14 94  
[www.noyon-roulements-etancheite.com](http://www.noyon-roulements-etancheite.com)

Votre devis par mail sur [contact@sarl-nre.fr](mailto:contact@sarl-nre.fr)

Ouvert du lundi au vendredi de 9h à 12h et de 13h30 à 18h30 - Samedi de 9h à 12h et de 14h à 17h



## APÉRITIF DE POULPE AUX SAVEURS DES CARAÏBES

**POUR 4 PERSONNES**  
**PRÉPARATION : 15 MN.**  
**CUISSON : 15 MN.**

### INGRÉDIENTS :

- Pour le poulpe : • 450 g de tentacules de poulpe cuites et coupées en fines tranches • 3 cuillères à soupe d'huile d'olive • jus d'un citron vert • sel et de poivre noir

Pour la sauce : 2 mangues bien mûres • 1/2 oignon rouge • 1 petit piment rouge épiné • 1 cuillère à soupe de coriandre fraîche ciselée • Le jus d'un citron vert • Une pincée de sel

- Disposez les tranches de poulpe sur un plat de service, en les arrangeant de façon circulaire pour une belle présentation.

- Assaisonnez avec du sel, du poivre, un filet d'huile d'olive et un peu de jus de citron vert.

- Dans un bol : pelées et coupées en dés la mangue et combinez les dés de mangue avec l'oignon rouge finement haché, le piment (épiné et finement haché), la coriandre, le jus de citron vert et le miel.

Ajustez l'assaisonnement selon vos préférences.

- Versez délicatement la sauce sur le poulpe et servez sans attendre.

- Pour apporter une touche encore plus exotique, accompagnez ce plat de tranches de pain grillé ou de chips de plantain.

- Astuce : - Pour encore plus de saveur, laissez mariner les tentacules dans l'huile d'olive et le citron vert pendant 10 minutes avant de servir.

- Pour une touche un peu plus sucrée vous pouvez ajouter 1 cuillère à soupe de miel

## BROCHETTES DE POULET À LA SAUCE SATAY ÉPICÉE

- Dans un bol, mélangez les morceaux de poulet avec l'huile, le sel, le poivre, le paprika et le jus de citron.

- Laissez mariner au réfrigérateur pendant 15 minutes.

- Enfilez les morceaux de poulet sur des brochettes en bois, préalablement trempées dans l'eau pour éviter qu'elles ne brûlent.

Préparation de la sauce satay : • Faites chauffer l'huile de sésame dans une casserole à feu moyen. Ajoutez l'ail et faites-le revenir jusqu'à ce qu'il soit légèrement doré. Ajoutez ensuite le beurre de cacahuète, le miel, la sauce soja, la sauce hoisin, la Sriracha, le vinaigre de riz et l'eau. Mélangez bien et laissez mijoter à feu doux pendant 5 minutes, en ajustant la texture avec un peu d'eau si nécessaire. Retirez du feu et incorporez le gingembre râpé, puis mélangez.

Cuisson des brochettes : • Préchauffez votre grill ou une poêle-grill à feu moyen. Badigeonnez généreusement les brochettes avec la sauce satay. Faites-les cuire 3 à 4 minutes de chaque côté, jusqu'à ce qu'elles soient dorées et bien cuites à cœur.

- Servez les brochettes avec le reste de la sauce en accompagnement. Parsemez de cacahuètes concassées et de coriandre pour ajouter croquant et saveur. Accompagnez de riz basmati ou d'une salade croquante pour un repas équilibré.

**POUR 6 PERSONNES**  
**PRÉPARATION : 20 MN.**  
**CUISSON : 20 MN.**

### INGRÉDIENTS :

- 4 filets de poulet coupés en lanières • 2 c. à soupe d'huile végétale • 1 c. à café de sel et poivre noir moulu • 1/2 c. à café de paprika fumé • 1 c. à café de jus de citron

Pour la sauce : 3 gousses d'ail, hachées finement • 2 c. à soupe d'huile de sésame grillé • 1/2 tasse de beurre de cacahuète crémeux • 1 c. à soupe de miel • 1 c. à soupe de sauce soja allégée en sel • 1 c. à soupe de sauce hoisin • 2 c. à soupe de sauce Sriracha • 3 c. à soupe de vinaigre de riz • 1/2 c. à café de gingembre frais râpé



## CARBONADE FLAMANDE TRADITIONNELLE

**POUR 4 À 6 PERSONNES**  
**PRÉPARATION : 16 MN.**  
**CUISSON : 2H30 À 3H.**

### INGRÉDIENTS :

- 1 kg de bœuf (paleron, ou gîte, coupé en morceaux)
- 3 oignons émincés
- 50 g de beurre
- 2 cuillères à soupe de farine
- 2 cuillères à soupe de moutarde de Dijon
- 75 cl de bière brune belge
- 1 cuillère à soupe de cassonade (ou sucre roux)
- 3 tranches de pain d'épices
- 1 bouquet garni (thym, laurier, persil).
- Sel et poivre

- Dans une grande cocotte, faites fondre 50 g de beurre à feu moyen.

- Ajoutez les morceaux de bœuf et faites-les dorer sur toutes les faces pendant 5 à 7 min. Une fois la viande bien colorée, retirez-la de la cocotte et réservez-la sur une assiette.

- Dans la même cocotte, ajoutez un peu de beurre si nécessaire et faites revenir les oignons émincés à feu doux pendant environ 10 min., jusqu'à ce qu'ils deviennent fondants et caramélisés.

- Saupoudrez les oignons de 2 cuillères à soupe de farine, mélangez bien et laissez cuire pendant 1 à 2 min. Ajoutez ensuite la cassonade et mélangez pour bien enrober les oignons. Remettez les morceaux de viande dans la cocotte et mélangez délicatement.

- Versez 75 cl de bière brune sur la viande et les oignons. Ajoutez le bouquet garni, le sel et le poivre. Tartinez les tranches de pain d'épices avec de la moutarde de Dijon, puis déposez-les sur le dessus de la préparation. Elles vont fondre doucement et épaissir la sauce au fur et à mesure de la cuisson.

- Couvrez la cocotte et laissez mijoter à feu doux pendant 2 à 3 h. Remuez de temps en temps et ajustez l'assaisonnement si nécessaire. Si la sauce est trop liquide à la fin de la cuisson, découvrez la cocotte et laissez réduire jusqu'à obtenir une consistance onctueuse.

- Retirez le bouquet garni et servez bien chaud, accompagné idéalement de frites ou d'une purée maison.

## FLAN COCO DES ANTILLES

- Préchauffage du four : Chauffez votre four à 180°C (350°F) en positionnant la grille au centre. Préparez un moule à cake sans le graisser.

- Dans une petite casserole, faites chauffer le sucre à feu moyen sans le toucher ni le remuer. Laissez le sucre fondre et bouillir jusqu'à ce qu'il devienne doré. Lorsque le caramel atteint une couleur ambrée, retirez-le immédiatement du feu et versez-le dans le fond du moule. Laissez-le refroidir pour qu'il durcisse.

- Dans un grand bol, fouettez ensemble le lait concentré sucré, le lait de coco, les œufs, l'extrait de vanille et la noix de coco râpée. Versez ce mélange sur le caramel durci dans le moule.

Cuisson au bain-marie : Placez le moule dans un plat plus grand et ajoutez de l'eau dans le grand plat jusqu'à ce qu'elle atteigne environ un quart de la hauteur du moule. Faites cuire le flan pendant 50 à 55 minutes, jusqu'à ce qu'il soit légèrement doré sur le dessus et ferme au toucher.

- Laissez le flan refroidir à température ambiante, puis mettez-le au réfrigérateur pendant au moins 3 heures pour qu'il soit bien frais.

- Lorsque le flan est bien refroidi, plongez le fond du moule dans environ 5 cm d'eau tiède pour ramollir le caramel. Passez un couteau autour des bords du flan, placez une assiette sur le moule et renversez-le délicatement.

- Avant de servir, saupoudrez de noix de coco râpée pour décorer.

**POUR 8 PERSONNES**  
**PRÉPARATION : 20 MN.**  
**CUISSON : 55 MN.**

### INGRÉDIENTS :

- 1/2 tasse + 1 c. à soupe (400 ml) de lait concentré sucré.
- 1/4 tasse (300 ml) de lait de coco (en boîte)
- 3 gros œufs
- 1 c. à café d'extrait de vanille (ou les graines d'une 1/2 gousse de vanille)
- 1 tasse (95 g) de noix de coco râpée non sucrée (et un peu plus pour la garniture)

- Pour le caramel : 1/2 tasse (100 g) de sucre





# LES ADRESSES GOURMANDES

## LE MEUX : L'ANNEXE RESTAURANT

Le chef Eric Dupuis et son équipe vous proposent une cuisine traditionnelle et raffinée sans cesse renouvelée. Le cadre moderne et chaleureux du restaurant vous permettra de passer à coup sur un bon moment. Formules entrée + plat ou plat + dessert: 23€, Formule complète à 28€. Plat direct à 18€. Formule midi à 20€( hors week-end et jours fériés) et la suggestions du chef. Rejoignez-nous : [f](#)

**1, rue de la République - Tel. 03 44 43 74 94**

## LE MEUX : EVEN'BAC BRASSERIE - ÉVÈNEMENT

Découvrez le nouveau concept et lieu de vie créé par **Thomas Lefebvre**. Une cuisine «Brasserie» élaborée y est servie les midis du mardi au vendredi à partir de 18€ la formule. Des soirées à thème pour animer vos week-ends. Privatisation jusqu'à 80 pers.pour vos évènements et salle de réunion de 20 pers. avec sa terrasse.

**20 rue du Général de Gaulle - Tél.03 44 23 95 70**

## COMPIEGNE : BISTROT DE FLANDRE BRASSERIE - RESTAURANT

Au centre de Compiègne, sur les bords de l'Oise, le Flandre vous ouvre ses portes tous les jours du lundi au dimanche midi. Poissons et légumes frais, huîtres, viandes savoureuses et desserts gourmands vous sont présentés tous les jours. **Jean-Marc Graindorge, Arménio Serra le chef de cuisine** et son équipe vous accueillerons dans une ambiance conviviale.

**2 Rue d'Amiens - Tél. 03 44 83 26 35**

## COMPIEGNE : CONCEPTO LATINO RESTAURANT LATINO AMÉRICAIN

Le Concepto Latino vous propose un voyage culinaire en Amérique Latine. Sélection de plats à déguster autour de somptueux cocktails. Entrecôte d'Argentine, Picadas, Empanadas & Patatas Bravas, Chili con carne. Notre établissement vous accueille du mercredi au samedi midi & soir.

**23 Place du Change - Tel. 03 44 42 04 58**

## COMPIEGNE : LE STROMBOLI - RESTAURANT

En plein Coeur de Compiègne , l'équipe du Stromboli est heureuse de vous accueillir dans un cadre idyllique, avec une nouvelle cheffe **Ingrid** et son équipe pour vous servir, nouveau concept! Venez vous régaler autour d'une cuisine française et italienne composée de produits frais, de saison et élaborés sur place. Vous ne trouverez plus de pizza mais une carte qui change chaque semaine avec plusieurs soirées à thème comme les linguines cuisinées dans la meule de Parmesan ( en plus de la carte) chaque jeudi et vendredi soir. [f](#) [i](#) Suivez-nous!

**2, rue des lombards - Tél. 03 44 40 10 36**

## LA-CROIX-SAINT-OUEN : AUBERGE DU BAC RESTAURANT GASTRONOMIQUE

Situé au bord de l'Oise, Thomas Lefebvre et son équipe vous proposent une carte conçue à partir de produits de saison, régulièrement renouvelée. Venez découvrir le restaurant qui dispose d'une terrasse au bord de l'Oise et d'une véranda côté jardin. Ouvert le midi du mercredi au dimanche et le soir du mercredi au samedi.

**1 quai d'Estienne D'Orves - Tel. 03 44 41 20 01**

## COMPIEGNE : CHARLIE'S CORNER BAR - RESTAURANT TRADITIONNEL

Bienvenue dans un cadre chaleureux et décontracté, à quelques minutes du centre de Compiègne ! Menus gourmands ainsi que tout un éventail de divertissements. En terrasse ou en salle, dégustez des recettes savoureuses, des produits frais, poissons et viandes d'origine française, des recettes végétariennes ou véganes, de l'entrée au dessert.

**18 rue Edouard Branly - Tél. : 03 44 23 16 27**

## PIERREFONDS : LE CASTELLO RESTAURANT ITALIEN

Envie d'un petit air d'Italie, vous allez voyager à coup sûr! Le Castello situé en face de l'étang de Pierrefonds vous propose une cuisine élaborée avec des produits italiens (jambon de parme, Mozzarella for di latte, gorgonzola, truffe d'été Italienne...). Pizzas et pâtes fraîches maisons vous y attendent, 7 jours sur 7, midis et soirs.

**8 rue Jules Michelet - Tel : 03 44 36 69 05**

## PIERREFONDS : LE CASTLE RESTAURANT TRADITIONNEL

Au coeur de la Cité médiévale, **Marie-Laure et Aymeric** vous accueillent dans un cadre « Cosy et raffiné ». La carte Bistrot est renouvelée chaque semaine, avec une entrée à 6€ et un plat à partir de 10€, ainsi que le traditionnel Menu plaisir. Le tout élaboré à partir de produits frais et locaux. Une grande terrasse intérieure permettra de profiter des beaux jours ! Fermé les mercredis et dimanches soirs.

**1 rue du Bourg - Tel.03 44 76 77 80**

## CUVILLY : L'AUBERGE FLEURIE RESTAURANT TRADITIONNEL

Cette maison familiale installée dans un ancien relais Napoléonien, vous propose une cuisine élaborée à partir de produits de saison «fait maison».Vous passerez un excellent moment dans un cadre agréable. Formule le midi à partir de 16€. Menu de cérémonie et d'entreprise. Ouvert du lundi au dimanche midi.Service traiteur sur réservation.

**64 route de Flandre - Tel. 03 44 85 02 90**

## ARMANCOURT : LES 4 FRÈRES BISTROT DE PAYS

Bistrot de Pays. À la carte, un savoureux mélange culturel, avec Mme. qui vous fait découvrir des spécialités slaves et Mr. ses spécialités Picardes. Animation musicale chaque mois. Grande terrasse dans jardin arboré pour les beaux jours ! Banquets pour vos évènements. Ouvert le midi du lundi au samedi, le soir : vendredi et samedi. Banquets samedi et dimanche.

**24 rue de l'école - Tel. 03 44 83 71 07**

## MARGNY-LES-COMPIEGNE : LUSITALIA RESTAURANT ITALIEN

Marie-Hélène, Makram et leur équipe vous feront redécouvrir les saveurs de l'Italie dans un cadre chaleureux et convivial. Vous pourrez y déguster des pizzas artisanales, pâtes gratinées, burritos gratinés, salades, paninis ainsi qu'un large choix de desserts artisanaux, sur place et à emporter.

**Ouvert du mardi au samedi , midi et soir.  
431, Avenue Poincaré - Tél. 03 44 86 87 82**

## VENETTE : LE MEGA - BAR - RESTAURANT SPÉCIALITÉS SAVOYARDES ET CUISINE TRADITIONNELLE

Le restaurant Le MEGA vous accueille depuis plus de 25 ans avec **Steeve et son équipe** ! Nous vous proposons une cuisine traditionnelle ou les produits frais redonne le gout et de l'authenticité au plat typique de la montagne ! Venez profiter d'un moment gourmand en couple, entre amis ou en famille dans le cadre chaleureux et convivial de nos tables chalets. NOUVEAUTÉ : La fondue Bourguignonne.

**45, Avenue de l'Europe - Tél. 06 72 15 04 70**

**NUMIS\*OR**  
www.numisor-compiegne.fr

- BIJOUX
- OR
- ARGENT
- DEBRIS D'OR
- MONNAIES
- ARGENTERIE

**ACHAT au MEILLEUR PRIX**

**Stationnement REMBOURSÉ pour toute transaction**

**03 44 86 29 81**  
7 rue Jean Legendre - à côté de l'hôtel de ville - COMPIEGNE



## SUDOKU

### MOYEN

7	6	3						
4		9		7		2	1	3
			9	3	4			
8	9		7	2				6
			5			9	7	
2								
			9					
		8			7	2		
3	5		8	7				1

### SUPÉRIEUR

5	3			8				1
8				5				
	7		6					9
4				3				
		2			8			5
1				2	9		4	
	2					6		3
9				7				
				1	7	8		

## MOTS FLÉCHÉS

CRITIQUE LOGICICIEN AUTRI-CHIEN	PANNEAU ROUTIER GROS BOSSEUR	ZIGUE ROCHE MÉTAMOR-PHIQUE	ARROSE MUNICH	GARDE DE NUIT ÉCHANGE	IMPRÉVU BAIN NIPPONNE
BUSTE-BASSIN ENTOURÉ D'UN ISOLANT			PREND DES RIS LUXE		
POST-MÉRIDIEEN PASSENT PARTOUT	BUCLE GUET-APÈNS		AMUSANTS	CHLORE JOIE	NAVIGUENT
COURS D'EAU DÉFAUT		MAGNÈ-SURI MOUTARDE SAUVAGE		PREMIÈRE VENUE BISON D'EUROPE	IL EST JAUNE COIN
		LAMINAGE ÉTAT D'ASIE			
DÉLICAT-ESSE	EAU-DEVIE GUIRE		SOIGNÉ FERRURE		LAIZES
PATRIE DE PATRU-ARCHE MODÉRÉ		PRIÈRE		PATRIE DES ILL-BÉRIENS	
			NÉGLIGES		

## MOTS CROISÉS

A	B	C	D	E	F	G	H	I	J
I									
II									
III									
IV									
V									
VI									
VII									
VIII									
IX									
X									

### HORIZONTALEMENT

I. A des choses à se reprocher, et il le sait.  
 II. Il redonne de l'éclat. Dans les Pyrénées Orientales.  
 III. Propos sarcastiques.  
 IV. S'occupe de cinéma. Indiens des Rocheuses.  
 V. Jettes ça et là. Matin.  
 VI. Note en marge. Met en désordre.  
 VII. Peintre italien. Cité sumérienne.  
 VIII. Avec lui, il y a de quoi voir. Insulaire breton.  
 IX. À traiter en priorité. Cheville de golf.  
 X. Brame. Divinité.

### VERTICALEMENT

A. Massif des Alpes-Maritimes.  
 B. Ministre du roi des Perses. Blonde ou brune.  
 C. Indépendants de toute confession. Partie mince et allongée.  
 D. Conducteur électrique. Magistrat municipal.  
 E. Éclairée. Annonce la Vierge.  
 F. Sans commencement ni fin.  
 G. Mère de Calcutta.  
 H. Désigne par les suffrages. Certaines sont blanches.  
 I. Premier d'une longue série. Accueilles avec faveur.  
 J. Condensé. Nouvelle venue.

## MOTS COUPÉS

Les quatorze mots de la liste ci-dessous ont été découpés en trois morceaux (par groupe de trois lettres, sans distinction de syllabes) et sont cachés dans cette grille. Une fois tous les mots trouvés, il vous restera un quinzième mot à découvrir.

- |   |           |    |           |
|---|-----------|----|-----------|
| 1 | JONQUILLE | 8  | NAVIGABLE |
| 2 | ESPLANADE | 9  | DÉLESTAGE |
| 3 | SOMNOLENT | 10 | COLOMBAGE |
| 4 | ÉGLANTINE | 11 | AMABILITÉ |
| 5 | SANGLOTER | 12 | FIORITURE |
| 6 | INCARTADE | 13 | VIGILANTE |
| 7 | BAINOIRE  | 14 | GUIRLANDE |

ENT	RLA	EST	QUI	INC
TER	RIN	INE	VIG	FIO
AGE	ITÉ	IRE	COL	ADE
ESP	ANT	IGA	TAM	AMA
NTE	ADE	ILA	DÉL	BAI
NOL	GUI	LAN	NDE	ÉGL
RIT	BOU	OMB	GLO	URÉ
BLE	NAV	LLE	AGE	JON
SOM	BIL	ART	SAN	GNO

Le mot découvert est :

## QUIZ

Qu'appelle-t-on une tégénaire ?

- A. L'enveloppe des graines
- B. Une plante herbacée
- C. Une araignée

## MOT MYSTÈRE

Rayez dans la grille les mots de la liste pour découvrir le MOT MYSTÈRE dont voici la définition : « POINTS DE SUSPENSION ».

Les mots peuvent être lus horizontalement, verticalement ou diagonalement, de droite à gauche, de gauche à droite, de haut en bas et de bas en haut. Un conseil ! Rayez d'abord les mots les plus longs.

R	U	E	T	C	E	S	S	E	N	U	E	J	C
E	N	N	O	S	R	E	P	C	O	G	N	E	E
G	U	I	R	L	A	N	D	E	U	O	A	L	E
R	E	T	S	E	I	S	N	E	E	G	E	R	G
E	O	C	P	S	A	O	R	D	R	V	G	M	A
V	P	U	N	G	Y	R	O	I	A	E	A	E	I
E	O	I	E	A	I	B	C	J	C	S	G	D	R
C	E	S	H	E	L	U	A	N	E	S	N	E	A
R	S	S	R	O	L	L	E	E	E	I	A	C	M
E	I	E	N	T	O	U	I	Q	D	A	L	I	I
M	E	D	U	U	Q	P	U	A	O	C	C	N	X
M	E	R	S	O	A	O	R	A	V	I	N	E	I
O	E	I	L	P	I	E	T	T	E	L	B	A	T
C	E	E	S	A	L	L	E	G	O	R	I	E	E

- ABYSSIN
- AGRICUL-TURE
- ALLÉGORIE
- BLONDE
- CAISSE
- COGNÉE
- CUISSE
- COM-MERCE
- MERCE
- COUPE
- CREDO
- ÉLOQUENCE
- GUERRIER
- GUIRLANDE
- HAYON
- JALOUSIE
- JAVEL
- JEUNESSE
- LANGAGE
- MARIAGE
- MÉDECINE
- MIXITÉ
- ODÉON
- PAPIER
- PERSONNE
- POÉSIE
- RAVINE
- SAGESSE
- SECTEUR
- SEQUOIA
- SIESTE
- TABLETTE
- VAILLANCE
- VERGER

## MOT CARRÉ

Chaque ligne, colonne et carré doit contenir les 9 lettres différentes de la grille.  
 - Recherchez d'abord les neuf lettres.  
 - Cherchez logiquement l'emplacement de chaque lettre.  
 - La grille résolue, vous verrez apparaître dans les cases grisées un MOT MYSTÈRE.  
 Vous pouvez éventuellement vous aider du MOT MYSTÈRE pour résoudre la grille, mais attention aux anagrammes. Ce mot correspond à la définition suivante :

### INCLINAISONS DE NAVIRES.

--	--	--	--	--	--	--	--	--

	D			O				
			B	F		S		
A				R				U
F	S		A			U		
		D		U	O			
	U	R	D	X				
	B	O						U
O	S	U	B	F				A
		F		A				

## SOLUTIONS DU JOUR

1. MAFFIURE. 2. ÉMAIL. 3. ELNE. 4. RAILLIERES. 5. CNC. 6. L'ÉVAL. 7. SEMES. 8. AM. 9. NB. 10. DÉRANGÉ. 11. TITEN. 12. UR. 13. ÉDIE. 14. ALLUMÉ. 15. ND. 16. ÉTERNITÉ. 17. G. 18. TERSA. 19. H. 20. FILS. 21. NUTS. 22. UNE. 23. AGRÈS. 24. RESUME. 25. NEE.  
 VERTICALEMENT : 1. MERCIANTOUR. 2. M. 3. MANN. 4. BIÈRE. 5. C. 6. LAÏCS. 7. TIGE. 8. FILS. 9. ÉDIE. 10. ALLUMÉ. 11. ND. 12. ÉTERNITÉ. 13. G. 14. TERSA. 15. H. 16. FILS. 17. NUTS. 18. UNE. 19. AGRÈS. 20. RESUME. 21. NEE.  
 MOT MYSTÈRE : TAMBOURIN  
 MOTS COUPÉS : TAMBOURIN  
 MOT MYSTÈRE : CROCS  
 MOYEN  
 SUPÉRIEUR

Le tégénaire est une petite araignée de 10 à 20 mm, de couleur brune, qui tisse des toiles irrégulières dans les angles des murs et derrière les meubles.

NEGOCE CARRELAGES • FAIENCES • COLLE



**DES PROMOS  
TOUTE L'ANNÉE !**

**5000 m<sup>2</sup>  
de stock disponible !**

**LIVRAISON GRATUITE**  
dans un rayon de 50km à partir de 1000€ d'achat

717 rue de Longues Rayes 60610 Lacroix-Saint-Ouen  
03 44 40 48 45 • [www.oise-carrelages.fr](http://www.oise-carrelages.fr)

: Oise Carrelages

**Even' Bac** Brasserie Evénements  
Ouvert du lundi au vendredi midi

Privatisation pour tous vos événements

**03 44 23 95 70**  
20 rue du Général de Gaulle • 60880 LE MEUX  
[evenbaclemeux@gmail.com](mailto:evenbaclemeux@gmail.com) Even'Bac



STORE ■ PORTAIL ■ PORTE ■ VOLET ■ PERGOLA ■ FENÊTRE ■ PORTE DE GARAGE

*Offrez à votre extérieur un nouveau souffle  
avec Monsieur Store*



**OISE MENUISERIE - Tél. 03 44 91 09 55**

9 avenue Flandres Dunkerque 40 - Zac de Mercières 60200 COMPIEGNE

## Toyota : L'innovation hybride au service de la fiabilité et de l'économie

Depuis plus de 25 ans, Toyota s'impose comme le pionnier de la motorisation hybride.

Grâce à une technologie sans cesse améliorée, les modèles hybrides de la marque offrent des avantages indéniables en matière de fiabilité, d'économie et de sérénité pour les conducteurs.

### UNE TECHNOLOGIE HYBRIDE UNIQUE POUR UNE FIABILITÉ INÉGALÉE

Les moteurs hybrides Toyota se distinguent par leur conception innovante. Contrairement aux motorisations thermiques traditionnelles, ils sont dépourvus de plusieurs éléments mécaniques sujets à l'usure :

- Pas de courroie de distribution : fini les remplacements coûteux et les risques de casse moteur.
- Pas de courroie d'accessoires : une maintenance réduite et moins de pièces à remplacer.
- Pas d'embrayage, pas de boîte de vitesses : la transmission e-CVT fonctionne en continu, sans à-coups et sans pièces d'usure comme un embrayage ou un convertisseur de couple.
- Pas de turbo : les moteurs hybrides Toyota fonctionnent sans suralimentation, ce qui évite l'usure et les pannes potentielles liées à cet élément mécanique.

Résultat ? Moins d'entretien, moins de pannes potentielles et une tranquillité d'esprit absolue pour les conducteurs.

### DES ÉCONOMIES CONSIDÉRABLES SUR L'ENTRETIEN

En plus d'être fiables, les véhicules hybrides Toyota permettent une réduction significative des coûts d'entretien. L'un des atouts majeurs du système hybride est l'utilisation d'un électro-aimant qui optimise le freinage, réduisant drastiquement l'usure des freins :

- La consommation des disques et plaquettes de frein est divisée par quatre par rapport à un véhicule thermique classique.
- Moins de visites chez le garagiste, des coûts réduits et un impact écologique positif grâce à une durée de vie allongée des pièces.

### UN CONTRAT RELAX DE 10 ANS OU 185 000 KMS POUR UNE SÉRÉNITÉ MAXIMALE

Toyota va encore plus loin dans la promesse de fiabilité avec le contrat Relax, qui permet aux propriétaires d'un véhicule Toyota de bénéficier d'une garantie jusqu'à 10 ans Toyota Relax si vous réalisez l'entretien de votre Toyota chaque année dans notre réseau agréé et toujours ou 185 000 kms. Un atout considérable qui témoigne de la confiance de la marque dans la robustesse de ses motorisations hybrides.

### L'HYBRIDE TOYOTA : UNE CONDUITE PLUS DOUCE ET PLUS ÉCONOMIQUE

En plus d'une fiabilité hors pair, les moteurs hybrides Toyota offrent une expérience de conduite fluide et agréable. Grâce à la gestion intelligente de l'énergie entre le



moteur thermique et électrique, ils permettent :

- Une consommation de carburant réduite, idéale en ville comme sur route.
- Une réduction des émissions de CO<sub>2</sub>, un vrai plus pour l'environnement.
- Une conduite silencieuse et confortable, sans à-coups ni vibrations.

Conclusion : rouler en hybride Toyota, c'est l'assurance d'un véhicule fiable, économique et durable

En éliminant les éléments mécaniques sujets à l'usure et en intégrant une motorisation hybride éprouvée, Toyota propose aujourd'hui les véhicules les plus fiables du marché. Ajoutez à cela le contrat Relax de 10 ans et des économies substantielles sur l'entretien, et il devient évident que rouler en Toyota hybride est un choix gagnant, aussi bien pour votre portefeuille que pour votre tranquillité d'esprit.

Avec Toyota, l'avenir de l'automobile sera multi-carburant, mais surtout hybride, hybride rechargeable, électrique voire hydrogène, et indéniablement fiable et économique !



**03 44 30 89 66**  
 contact@transport-gefm.fr  
 f GEFM transport

**SERVICE 24h/24h et 7j/7**

249 rue Irène Joliot Curie  
 60610 LA CROIX SAINT OUEN

**JEAN MARC**  
**Publicité**  
 Tel. 03 44 83 46 46

**LETTRES PEINTES et ADHESIVES**  
**IMPRESSIONS NUMÉRIQUES**  
**VEHICULES / PANNERAUX**  
**ENSEIGNES / VITRINES**  
**DECORS PEINTS**  
**TEE SHIRT PUBLICITAIRES**  
**Cartes de visite, flyers, affiches**

Les "HAUTS DE MARGNY"  
 1427, avenue Octave Butin - MARGNY LES COMPIEGNE

GAMME HYBRIDE RECHARGEABLE TOYOTA

L'ÉLECTRIQUE AU QUOTIDIEN,  
L'HYBRIDE SI BESOIN.



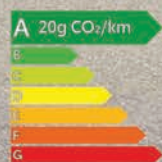
**PORTES OUVERTES du 13 au 17 mars**  
Ouverture exceptionnelle le dimanche 16 mars

Des offres sur toute la gamme Toyota.

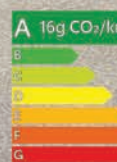


**PLUS** d'économies\*, **PLUS** de liberté, **PLUS** de plaisir.

TOYOTA C-HR HYBRIDE RECHARGEABLE



PRIUS HYBRIDE RECHARGEABLE



RAV4 HYBRIDE RECHARGEABLE



Gamme Hybride Rechargeable : consommations mixtes combinées (L/100 km) et émissions de CO<sub>2</sub> combinées (g/km) selon norme WLTP : de 0,5 à 5,1 et de 11 à 116.

\* Economies carburant par rapport à un modèle hybride équivalent. Étude Interne 2024, détails sur Toyota.fr.

Au quotidien, prenez les transports en commun. #SeDéplacerMoinsPolluer

LES JOURNÉES  
DU PNEU

JUSQU'AU 30 AVRIL 2025 <sup>(1)</sup>

**-70%** sur le  
2<sup>ème</sup> PNEU

**LE RENDEZ-VOUS PNEU  
INCONTOURNABLE !**



PRENDRE RENDEZ-VOUS



(1) Offre valable du 01/03/2025 au 30/04/2025, non cumulables avec toute autre offre en cours sur les pièces concernées et valable une seule fois dans votre point de vente Toyota participant. (2) Offre valable sur une sélection de pneus pour l'achat de deux pneus identiques (hors pose).

TOYOTA France, SAS au capital de 2.123.127 € - 20 boulevard de la République - 92420 VAUCRESSON. RCS Nanterre 712 034 040



gueudet.fr



**TOYOTA COMPIEGNE**

Rue de Champagne - JAUX - Tel. 03 44 90 37 60

## LE SAVON NOIR EN GUISE D'INSECTICIDE POUR LE JARDIN

Le savon noir a des propriétés insecticides très puissantes. Il permet de vous débarrasser radicalement des larves d'insectes nuisibles ... Généralement, on le mentionne dans la lutte contre les pucerons, les cochenilles, les punaises vertes, les thrips ou araignées rouges sur vos plantes. Prélevez 5 cuillères à soupe de savon noir liquide diluer dans un litre d'eau chaude. Ainsi, vous n'aurez plus qu'à pulvériser sur les plantes infestées une fois le mélange refroidi. Insistez sur le dessus et le dessous des feuilles.



## LA CANNELLE EST L'ENNEMIE JURÉE DES FOURMIS AU JARDIN

Son odeur fait fuir les fourmis qui s'en trouvent étouffées. De plus, elle est si forte qu'elle permet de faire comme un bouclier qui empêche les fourmis de sentir les autres sources de nourriture qui pourraient se trouver aux alentours... elles ne viennent donc plus fouiner ! C'est donc un excellent répulsif non toxique pour vous et votre entourage (animaux de compagnie inclus) à disséminer aux endroits de passage possibles. Notez aussi que les moustiques préfèrent rester éloignés des odeurs de cannelle ...



## DU SAVON NOIR POUR LE SOIN DES PLANTES MALADES

Le savon noir a également des vertus antibactériennes et antiseptiques. En utilisant ces vertus, vous pourrez guérir les maladies de vos plantes sans utiliser aucun traitement chimique. On peut lutter par exemple contre le mildiou avec un mélange à base de 2,5 g de bicarbonate de soude et une cuillère à café de savon noir liquide dilués dans un litre d'eau. Sa richesse en huiles végétales lui permet de laisser un film gras protecteur sur les plantes. Le savon noir joue aussi ainsi un rôle préventif : protéger les plantes (1 à 2 fois/mois).



## LA CANNELLE COMBAT À MERVEILLE LES CHAMPIGNONS QUI SE DÉVELOPPENT SUR LES PLANTES DU JARDIN

Si des champignons menacent vos plants, vous pouvez appliquer de la cannelle sur le sol afin de les empêcher de se développer. Eh oui, car elle est antifongique ! Cela permet d'enrayer les problèmes de champignons mineurs (pour un problème grave, il faudra sans doute vous tourner vers une autre solution). C'est notamment idéal lorsque vous venez tout juste de planter et que vous voulez protéger vos plants des champignons et des maladies !



## LE SAVON NOIR, UN NETTOYANT... POUR LES PLANTES DU JARDIN

Lorsque les arbres fruitiers et autres rosiers sont atteints de fumagine (une sorte de moisissure noire commune sur les plantes appréciées du puceron), on peut utiliser du savon noir dilué dans de l'eau tiède pour nettoyer le feuillage et les autres parties couvertes de dépôts charbonneux. Avec un bon nettoyage, on peut éviter la chute des feuilles inhérente à cette infestation.



## LA CANNELLE GUÉRIT LES PLANTES « BLESSÉES » OU MALADES

Elle peut être utilisée sur plantes en prévention des blessures ainsi que sur une blessure déjà apparue pour favoriser une guérison rapide. Par exemple, si une feuille présente des taches noirâtres ou jaunâtres liées à la pourriture, vous serez obligé de la couper pour éviter que cela se propage à toute la plante. Après coup, vous n'aurez plus qu'à appliquer généreusement de la cannelle pour qu'elle guérisse. Ainsi, une nouvelle feuille saine repoussera à la place de l'autre. La cannelle aide aussi les boutures à repousser



## LE SAVON NOIR : UN NETTOYANT POUR LES OUTILS ET SURFACES EXTÉRIEURES

Avec le savon noir, on peut nettoyer sans crainte le dallage de la terrasse, le salon de jardin, les ardoises et les surfaces en pierre souvent très salissantes. En outre, c'est un excellent choix pour le nettoyage et l'entretien des outils de jardinage. Étant donné qu'ils sont souvent couverts de tache de terre, de sève ou d'herbe difficiles, le savon noir n'est jamais de trop. Les outils peuvent aussi propager les maladies d'une plante à une autre si vous n'y prenez pas garde.



## DES PELURES D'AGRUMES CONTRE LES TAUPES QUI ABÎMENT VOTRE PELOUSE

Les taupes sont très utiles, mais certains jardiniers les prennent en grippe à cause des taupinières qui font des dégâts sur le gazon. Si vous voulez lutter contre elles sans leur faire de mal, il existe de nombreuses techniques efficaces, mais l'une des moins connues consiste à utiliser des pelures d'agrumes. On va pour cela les broyer avec de l'eau. Ensuite, on glisse cette mixture dans la galerie des taupes ou des rats taupiers. Au fil du temps, cette pâte va pourrir et libérer une très mauvaise odeur qui va repousser les taupes.



**PRESSING GUERIN**  
BLANCHISSERIE  
Particuliers, Professionnels  
Collectivités - Ecoles





A votre service depuis plus de 30 ANS

**DU 1<sup>er</sup> au 31 MARS :**  
**-10% SUR LES COUETTES**

\* Voir condition en magasin

**OUVERTURE SANS INTERRUPTION : Lundi - Samedi 9h - 19h30**  
Zone Ciale **CARREFOUR** - 1 av. de L'Europe - VENETTE  
**03 44 86 33 58** **SERVICE RAPIDE**

**Bastide**  
LE CONFORT MEDICAL

**PENSEZ-Y!**  
Location de potence  
Location de lit

SOLUTION DE MAINTIEN A DOMICILE

**LA LOCATION**  
Location de fauteuils roulants

**MATÉRIEL MEDICAL - GRAND PARKING**  
86 Rue du Maréchal Leclerc - VENETTE  
**03 44 09 67 45**





# EDEN MOTORS

since 1981

Concessionnaire



GAMME YCF DISPONIBLE POUR PILOTES À PARTIR DE 4 ANS ET PLUS

MASH FIFTY 50

~~2 699€\*~~  
2 499€\*

Cet astucieux Fifty se destine aussi bien aux jeunes qu'aux plus âgés grâce à son puissant moteur 4-temps équipé de l'injection.

- MONOCYLINDRE, 49,9CM3
- DÉMARRAGE ÉLECTRIQUE ET KICK
- FREIN AVANT À DISQUE / ARRIÈRE À TAMBOUR
- RÉSERVOIR 12L, POIDS 92KG



MASH FR 750

6 999€

La nouvelle FR750 Mash est un roadster mid size moderne réalisé en partenariat avec l'usine JEDI Motor

- BICYLINDRE 4T
- FOURCHE INVERSÉE Ø 42 MM
- FREINAGE ABS BOSCH
- GARANTIE DE 3 ANS PIÈCES MAIN D'OEUVRE,

KILOMÈTRAGE ILLIMITÉ  
**DISPONIBLE EN MAGASIN !**



**DISPONIBLE EN MAGASIN !**

Quad Hytrack HY200ST

~~2 699€\*~~  
2 190€\*  
PROMO JUSQU'AU 25 AVRIL

Quad homologué route, T3, 2 places, conduisible avec permis auto

- moteur 4 temps 177cc
- injection électronique
- nouveaux optiques, clignotants à leds
- Développé en France
- porte-bagages arrière, bumper

Garantie pièce 2 ans et main d'oeuvre 1 an



**DISPONIBLE EN MAGASIN !**

\*plus frais de sortie

Quad Hytrack HY310 T 4x2

3 990€\*

Quad Homologué route, T3, 2 places, conduisible avec permis auto

Design made in France

- Protège-mains intégrés
- Barre de LED intégrées
- Moteur 4 temps, 275 cc
- Variateur automatique
- Double optique

Garantie pièce 5 ans et main d'oeuvre 2 ans



**POSSIBILITÉ DE FINANCEMENTS OU PAIEMENTS EN PLUSIEURS FOIS SANS FRAIS**

VENTE ET ENTRETIEN TOUTES MARQUES • MOTOS - QUADS - SCOOTERS - PITBIKES

RN 32 - CLAIROIX - COMPIEGNE - 03 44 83 02 22 - www.eden-motors.fr

« JE NE VEUX PAS  
QUE MES OBSÈQUES  
SOIENT UN FARDEAU  
POUR MES PROCHES. »

Contrat de prévoyance  
obsèques : aucune décision  
difficile, aucune dépense  
en plus pour vos proches<sup>(1)</sup>.

En ce moment

**2 mois  
offerts**

pour toute adhésion à un contrat  
obsèques avant le 31 mars 2025<sup>(2)</sup>

roc-eclerc.com

(1) Hors taxes, hors tiers et sous réserve de souscription de la « Garantie Tranquillité » lors de l'adhésion au contrat obsèques en prestations Roc Prévoyance et du maintien des prestations choisies lors de ladite adhésion (voir conditions dans les Conditions Générales de Prestations). (2) 2 premières cotisations mensuelles offertes pour toute adhésion signée entre le 24 février et le 31 mars 2025 à un contrat de prévoyance en prime périodique (hors 1 an) Roc Prévoyance. Roc Prévoyance est un contrat d'assurance souscrit par GROUPE ROC ECLERC auprès d'AUXIA et AUXIA Assistance, entreprises régies par le code des assurances, et distribué par Prévoyance FI (SARL au capital social de 8000€ - RCS Paris B 492 990 644, 17 rue de l'Arrivée, 75015 Paris N°ORIAS 07030057, orias.fr). Conditions détaillées en agence. Crédit photo : Getty Images. Imprimé par NANOTERA 7 bis rue Gutenberg 31150 BRUGUIÈRES.

**ROC ECLERC COMPIEGNE**  
18 rue du fonds Pernant  
Compiègne **03 44 41 58 78**

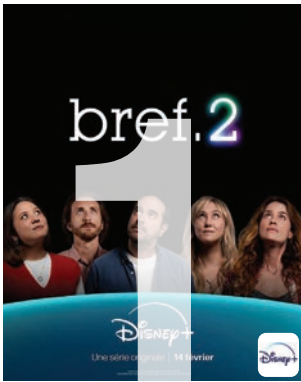
**ROC ECLERC MERCIÈRES**  
8 Chemin d'Armancourt  
Compiègne **03 44 200 800**



**ROC PRÉVOYANCE  
OBSÈQUES**



Source : www.allocine.fr



**BREF. 2**  
 30 MIN | COMÉDIE | CRÉÉE PAR KYAN KHOJANDI, BRUNO MUSCHIO | AVEC KYAN KHOJANDI, LAURA FELPIN, BAPTISTE LECAPLAIN | NATIONALITÉ FRANCE

**SYNOPSIS & INFO :**  
 Ça y est, il a 40 ans. Et le constat est amer : À force de non-choix et de ne jamais réellement se prendre en main, il se retrouve encore et encore à la même place, en galère de thunes, sans copine et sans travail. Un énième retour à la case départ qui va enfin le motiver à réagir, à se prendre en main et à écouter quelqu'un d'autre que la voix dans sa tête.

1 SAISON 6 EPISODES  
**PRESSE :** ★★★★★ 4,6

**CRITIQUE SPECTATEURS :**

Je viens de finir les 6 épisodes et que dire... j'en suis encore émotionnellement bouleversé ! C'est un retour qui me faisait peur mais c'est bien tout le contraire, le scénario, la mise en scène, les acteurs et actrices, les décors tous est parfait !



**DEXTER : LES ORIGINES**  
 52 MIN | DRAME, THRILLER | TITRE ORIGINAL : DEXTER: ORIGINAL SIN | CRÉÉE PAR CLYDE PHILLIPS | AVEC PATRICK GIBSON, CHRISTIAN SLATER, MOLLY BROWN | NATIONALITÉ U.S.A.

**SYNOPSIS & INFO :**  
 En 1991 à Miami, Dexter est un étudiant en passe de devenir un tueur en série. Lorsque ses pulsions sanguinaires ne peuvent plus être ignorées, le jeune homme trouve réconfort et compréhension auprès de Harry, son père adoptif. Celui-ci lui enseigne des règles pour l'aider à repérer et à tuer des personnes qui méritent de mourir, tout en évitant de se faire coincer par les forces de l'ordre.

1 SAISON 10 EPISODES  
**PRESSE :** ★★★★★ 4,1

**CRITIQUE SPECTATEURS :**

Je ne m'attendais pas à grand chose. J'ai été agréablement surpris par la qualité de la série. D'ex est de retour dans sa version jeune. Sais un très grand plaisir de connaître l'origine story du personnage. Si vous avez aimé Dexter ? La nouvelle série vas vous emballé

**CASSANDRA**  
 49 MIN | DRAME, SCIENCE FICTION, THRILLER | CRÉÉE PAR BENJAMIN GUTSCHE | AVEC LAVINIA WILSON, MINA TANDER, JOSHUA KANTARA | NATIONALITÉ ALLEMAGNE

**SYNOPSIS & INFO :**  
 La plus ancienne maison connectée d'Allemagne est restée vide depuis que ses propriétaires ont péri dans des circonstances mystérieuses il y a plus de 50 ans. Lorsqu'une famille emménage enfin, l'IA Cassandra se réveille de son sommeil, déterminée à utiliser toutes les ressources à sa disposition pour s'assurer qu'elle ne sera plus jamais seule.

1 SAISON 6 EPISODES  
**PRESSE :** ★★★★★ 3,9



**CRITIQUE SPECTATEURS :**  
 J'ai dévoré ça en un dimanche ! Excellente série avec des comédiens excellents et un scénario original, vraiment haletant, mêlant science fiction, horreur et thriller. Perso, j'ai trouvé ça très divertissant et je recommande à tous les amateurs de séries un peu décalée...

**PARADISE**  
 55 MIN | DRAME, SCIENCE FICTION, THRILLER | CRÉÉE PAR DAN FOGELMAN | AVEC STERLING K. BROWN, JAMES MARSDEN, JULIANNE NICHOLSON | NATIONALITÉ U.S.A.

**SYNOPSIS & INFO :**  
 Une communauté paisible est habitée par certaines des personnalités les plus en vue de la planète. Mais leur tranquillité explose lorsqu'un meurtre choquant est commis et qu'une enquête aux enjeux considérables se met en place.

1 SAISON 8 EPISODES  
**PRESSE :** ★★★★★ 4,0



**CRITIQUE SPECTATEURS :**  
 Très bon jeu d'acteur pour cette série qui est de bonne facture. Chaque épisode nous accroche dans monde dystopique qui n'est pas si éloigné du nôtre à y regarder de plus près. L'intrigue captive et nous donne toujours envie de voir plus. Vivement les prochains épisodes !



**GHOSTS : FANTÔMES À LA MAISON**  
 30 MIN | COMÉDIE, FANTASTIQUE | CRÉÉE PAR JOE PORT, JOE WISEMAN | AVEC ROSE MCIVER, UTKARSH AMBUDKAR, BRANDON SCOTT JONES | NATIONALITÉ U.S.A.

**SYNOPSIS & INFO :**  
 Sam et Ryan emménagent dans une maison qui semblerait déjà habitée par les anciens résidents décédés. Le cœur sur la main, Sam s'efforce de répondre aux diverses demandes des ectoplasmes en grande demande d'attention...

4 SAISONS 63 EPISODES 2 NOMINATIONS  
**PRESSE :** ★★★★★ 3,9

**CRITIQUE SPECTATEURS :**  
 Formidable, exactement le genre de série que je recherche, filmé de façon traditionnelle, avec des pointes d'humour, sans prise de tête, j'ai l'impression de voir avec Samantha la série ma sorcière bien aimée.



**CONFLICT**  
 52 MIN | DRAME, THRILLER, GUERRE | CRÉÉE PAR AKU LOUHIMIES, ANDREI ALEN | AVEC SARA SOULIÉ, PETER FRANZEN, PIRKKA-PEKKA PETELIUS | NATIONALITÉ FINLANDE

**SYNOPSIS & INFO :**  
 La Finlande, la péninsule de Hanko, au sud du pays, est envahie par des soldats ennemis non identifiés. Toutes les communications sont coupées et plus de dix mille civils sont pris en otage... Face à l'imminence d'une guerre par procuration, la présidente va devoir prendre des décisions difficiles mais cruciales pour éviter que l'Europe ne s'embrase, et ne contamine le monde entier.

1 SAISON 6 EPISODES  
**PRESSE :** ★★★★★ 4,0

**CRITIQUE SPECTATEURS :**  
 Cette série colle vraiment à l'actualité. Son synopsis rappelle sans l'ombre d'un doute, l'annexion de la Crimée, par des "hommes sans marques distinctives sur leurs uniformes". Le réalisateur met tout de suite face à face les deux attitudes des autorités Finlandaises...

**THE GENTLEMEN**  
 60 MIN | ACTION, COMÉDIE, POLICIER | CRÉÉE PAR GUY RITCHIE, MATTHEW READ | NATIONALITÉS U.S.A., GRANDE-BRETAGNE

**SYNOPSIS & INFO :**  
 Eddie Horniman hérite soudainement du vaste domaine de son père, avant de découvrir qu'il fait partie d'un véritable empire du cannabis. Pour couronner le tout, de dangereuses figures du crime organisé en Grande-Bretagne veulent leur part du gâteau. Déterminé à extirper sa famille de leurs griffes, Eddie tente de prendre les gangsters à leur propre jeu. Mais à mesure qu'il s'enfonce dans la criminalité, il commence à y prendre goût.

2 SAISONS 16 EPISODES 1 NOMINATION  
**PRESSE :** ★★★★★ 4,5



**CRITIQUE SPECTATEURS :**  
 "The Gentlemen", série créée par Guy Ritchie, est un véritable plaisir pour les yeux et les oreilles. Reprenant les codes du film du même nom, dialogues percutants et situations explosives... Dès les premières minutes, on reconnaît la patte de Guy Ritchie... **SAISON 2 : SORTIE LE 7 MARS**

**FURIES**  
 45 MIN | ACTION, THRILLER | CRÉÉE PAR JEAN-YVES ARNAUD, YOANN LEGAVE | AVEC LINA EL ARABI, MARINA FOÏS, STEVE TIENTCHEU | NATIONALITÉ FRANCE

**SYNOPSIS & INFO :**  
 En quête de vengeance après la mort de son père, une jeune femme se retrouve prise dans la toile de la Furie, gardienne de l'ordre au sein du crime organisé parisien

SAISONS 2 : SORTIE LE 1<sup>ER</sup> MARS  
 2 SAISONS 16 EPISODES  
**PRESSE :** ★★★★★ 3,9



**CRITIQUE SPECTATEURS :**  
 Cette série est bien. Cette série est agréable à regarder. J'ai mis la note 4 étoiles (Très bien) et j'ai hâte de voir une éventuelle saison 2. Les acteurs et leur interprétation. Moi, j'ai trouvé que Marina Foix joue super bien ce rôle et surtout que Lina El Arabi est top.



DU 22 MARS AU 5 AVRIL 2025

# GRAND AIR ET EXTÉRIEURS DESIGN



**BOURGEOIS CHARTIER**

214 Avenue Octave Butin 60280 MARGNY-LES-COMPIEGNE

Tél. : 03 44 83 26 40 @ : [info@auvoletroulant.fr](mailto:info@auvoletroulant.fr)

<https://www.auvoletroulant.fr/>

[www.terresdefenetre.fr](http://www.terresdefenetre.fr)   



*Terres de Fenêtre*<sup>®</sup>

L'excellence française près de chez vous



2025 - Crédits photos : Fournisseurs référencés auprès du réseau Terres de Fenêtre. Entreprise indépendante partenaire du réseau Terres de Fenêtre. TERRES DE FENÊTRE - RCS St Nazaire 445 106 578. Garantie 20 ans uniquement sur les menuiseries et portes d'entrée de fabrication Maugin. Photos, textes et document non contractuels. Ne pas jeter sur la voie publique.

# HOROSCOPE



## BELIER ( 21 MARS - 20 AVRIL )

**TRAVAIL :** vous appréhendez peut-être un rendez-vous professionnel important. Restez sûr de vous et de vos capacités et tout se passera bien. Ne cherchez pas à aller trop vite. Ne prenez pas de risque dans le domaine financier.

**AMOUR :** ça baigne pour vous ! Tout ira pour le mieux dans le secteur des amours. En famille, vous retrouverez l'harmonie et la sérénité.

**SANTÉ :** Et si vous faisiez une cure de vitamines ? Cela vous serait bénéfique.



## BALANCE ( 23 SEPTEMBRE - 23 OCTOBRE )

**TRAVAIL :** le hasard pourrait devenir votre meilleur allié. Ne négligez pas les retombées possibles et soyez à l'affût des occasions intéressantes. Par contre, restez prudent dans le secteur financier.

**AMOUR :** c'est une période qui devrait être propice aux rencontres amicales ou amoureuses, tout est possible.

**SANTÉ :** vous avez de l'énergie à revendre et vous dégagez un charme irrésistible.



## TAUREAU ( 21 AVRIL - 22 MAI )

**TRAVAIL :** vous n'aurez pas les idées très claires dans les jours qui viennent. Mieux vaudrait ne pas prendre de décisions importantes. Laissez-vous guider. Le climat astral va s'améliorer rapidement.

**AMOUR :** la sérénité plane sur votre vie affective. Serait-ce le calme avant la tempête ? Ne vous inquiétez pas inutilement et profitez des bons moments. **SANTÉ :** si vous souffrez de problèmes respiratoires, ceux-ci risquent de s'accroître.



## SCORPION ( 24 OCTOBRE - 22 NOVEMBRE )

**TRAVAIL :** vous pourrez prendre des contacts utiles pour votre carrière et élargir votre horizon professionnel. En revanche, tâchez de gérer votre budget avec un peu plus de rigueur.

**AMOUR :** vous tiendrez fermement les rênes du foyer et personne n'aura intérêt à contester votre autorité. L'ambiance familiale s'annonce plutôt tendue. **SANTÉ :** votre organisme aura une meilleure résistance aux attaques microbiennes.

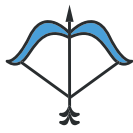


## GEMEAUX ( 23 MAI - 21 JUIN )

**TRAVAIL :** ne vous vexez pas pour quelques critiques sans méchanceté et qui, de plus, vous feront très certainement progresser dans votre travail.

**AMOUR :** vous recevrez d'agréables nouvelles provenant de parents ou d'enfants qui vivent loin de chez vous.

**SANTÉ :** passez plus de temps à table et soyez moins pressé d'avaler votre repas. Vos douleurs d'estomac seront moins fréquentes.



## SAGITTAIRE ( 23 NOVEMBRE - 22 DECEMBRE )

**TRAVAIL :** vos projets et vos démarches rencontreront le succès durant cette période. Dans le domaine de vos finances, un secours de dernière minute vous sortira d'embarras, comme par enchantement !

**AMOUR :** tendresse et sensualité en couple, mais aussi stabilité et fidélité seront au programme de cette période. Par contre les célibataires devront prendre leur mal en patience.

**SANTÉ :** grâce à un climat astral tonique, vous retrouverez une bonne forme.



## CANCER ( 22 JUIN - 22 JUILLET )

**TRAVAIL :** votre horizon professionnel va se dégager. Vous allez désormais pouvoir consolider votre position, voire obtenir un statut plus intéressant sans avoir à faire le forcing. Vous avez le vent en poupe.

**AMOUR :** sensualité, complicité, tendresse et joie de vivre seront cette fois au rendez-vous.

**SANTÉ :** vous ferez face dans tous les secteurs de votre vie avec un bel entrain. Rien ne vous semblera insurmontable.



## CAPRICORNE ( 23 DECEMBRE - 20 JANVIER )

**TRAVAIL :** vous allez souvent trop vite et faites des erreurs d'inattention. Vous serez probablement un peu trop insouciant durant cette période, ressaisissez-vous et pensez un peu plus au travail.

**AMOUR :** vous rêvez tout haut, vous vous sentez le cœur libre et l'amour vous tend les bras. Bref, vous êtes sur un petit nuage.

**SANTÉ :** vous faites preuve d'une bonne hygiène de vie qui vous protège. Continuez comme ça.



## LION ( 23 JUILLET - 20 AOÛT )

**TRAVAIL :** efficace et dynamique, vous travaillerez vite et bien. De plus, vous réussirez, mieux que d'habitude, à vous adapter aux circonstances. Bref, rien ne vous prendra au dépourvu.

**AMOUR :** le climat familial sera chaleureux. Mais vous risquez de changer brutalement d'humeur et vos proches pourraient souffrir de votre brusque froideur.

**SANTÉ :** troubles dermatologiques.



## VERSEAU ( 21 JANVIER - 19 FEVRIER )

**TRAVAIL :** le secteur du travail se prête à toutes les espérances de succès, de reconnaissance. Il faut cependant veiller à ne pas négliger certaines de vos responsabilités.

**AMOUR :** ce pourrait être une période sentimentale explosive. Une rencontre décisive peut avoir lieu, mais êtes-vous prêt ?

**SANTÉ :** troubles digestifs. Prenez le temps de faire de vrais repas au lieu d'avaler un sandwich en 5 mn !



## VIERGE ( 21 AOÛT - 22 SEPTEMBRE )

**TRAVAIL :** même si vos suggestions sont rejetées, n'en faites pas une affaire personnelle et remettez-vous en question. Natifs du 1er décan, misez sur l'audace !

**AMOUR :** vous consolidez les liens qui vous unissent à votre partenaire, aussi bien sur le plan spirituel que purement affectif. Célibataire, vous n'aurez qu'à laisser votre charme agir pour faire des rencontres.

**SANTÉ :** vous ressentez le besoin de vacances.



## POISSONS ( 20 FEVRIER - 20 MARS )

**TRAVAIL :** vous aurez plus de facilité à gérer votre emploi du temps. Vous avez une meilleure vue d'ensemble du chemin qu'il vous reste à parcourir.

**AMOUR :** inutile de vous énerver. Vous ne pouvez rien contre l'immobilisme de certains membres de votre entourage.

**SANTÉ :** vous n'êtes pas à l'abri de crampes ou de courbatures. Pensez à bien vous échauffer.



Carrosserie  
RUSTEEZE  
AUTO MOTO  
Peinture

561 rue du Général Koenig  
60280 VENETTE  
06 21 73 10 37  
03 44 83 49 49  
isaac.rusteeze@gmail.com



Les beaux jours reviennent !  
Équipez-vous pour l'été !



Votre conseiller stores et fermetures  
sur le Compiégnois depuis plus de 20 ans !

FENÊTRES • VOILETS • PERGOLAS • STORES  
PORTES • PORTAILS • PORTES DE GARAGE



**-15%**

sur tous nos produits\*  
**DU 7 AU 29 MARS**

**Showroom de 400m<sup>2</sup>**

**115 Rue des Métiers - 60880 JAUX - 03 44 30 08 97 - komilfo.fr**

\*offre non cumulable avec remise en cours, voir conditions en magasin

**Nous reprenons** **CASH**  
VOTRE VÉHICULE TOUTES MARQUES

**Sans obligation d'achat**



**Achat et vente de véhicules d'occasion**  
Conseil, garanties et suivi de votre véhicule

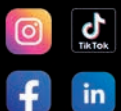


**BS AUTO SERVICES THOUROTTE**  
Conseil, garanties et suivi de votre véhicule

Entreprise familiale depuis 2001

**5, avenue du Gros Grelot - 03 44 76 07 15**

Rejoignez la famille  
sur vos réseaux préférés



Johan GILBERT  
06 14 14 27 14

Valérie DOS SANTOS  
06 75 79 56 62

Sophie DAUGE  
06 75 60 18 21

Nathan TAILLEPIED  
07 61 66 89 58

**COMPIEGNE - RUE DE LANCRY,**  
: Appartement type 2 vendu avec un locataire en place. Cet appartement idéal pour un investisseur, bénéficie d'un emplacement très recherché. Au calme, proche forêt et non loin du centre ville. Entrée avec placards, donnant sur un lumineux séjour, cuisine indépendante, chambre, salle de bains et WC séparé. Pour compléter, une cave et un box fermé. Loué actuellement 765 euros charges incluses. Honoraires à la charge du vendeur. DPE: E, GES : E.



144 000 €

EXCLUSMTE

225 000 €



EXCLUSMTE

**CUISE LA MOTTE,** Maison d'habitation avec un terrain à bâtir servant actuellement de jardin pour l'habitation principale. Entrée, pièce de vie d'environ 52m<sup>2</sup>, cuisine ouverte aménagée équipée, insert Godin bois. Une chambre parentale avec dressing et douche, wc indépendant et buanderie. A l'étage : couloir avec rangement desservant 3 chambres et une salle de bains avec douche, baignoire et wc. L'ensemble sur un terrain d'environ 715m<sup>2</sup> avec accès véhicules, terrasses et abri pour le bois. Maison très fonctionnelle vivable de plain-pied. Honoraires à la charge du vendeur. DPE: E, GES : B.

845 000 €



EXCLUSMTE

**COMPIEGNE LES VENEURS,** Maison de 260m<sup>2</sup> avec gge et ss-sol spacieux sur un terrain clos et sans vis à vis de 480m<sup>2</sup>. Rénovée à l'aide d'un architecte offrant des volumes d'exception, et aménagements très judicieux. Séjour double de plus de 50m<sup>2</sup>, cuisine semi-ouverte, l'ensemble avec de grandes baies vitrées avec accès sur la terrasse et le jardin. Bureau. Dans les étages, 5 chambres, SDB et SDE, et dressing et grande buanderie. Pièce de vie au dernier étage offrant différentes possibilités d'utilisation. 10 Panneaux photovoltaïques. Honoraires à la charge du vendeur. DPE : C, GES : C.

**MONCHY HUMIÈRES,** Charmante maison entièrement rénovée vivable de plain pied. Au RDC salon-séjour avec poêle à granulés donnant sur une véranda avec pergola, cuisine aménagée équipée, buanderie, WC, une suite parentale avec dressing et une SDB. A l'étage 2 chambres, SDE, WC. Une cave, jardin de 1565 m<sup>2</sup> entièrement clos et arboré piscinable. Honoraires à la charge du vendeur. DPE: D, GES : B.



293 000 €

**MARGNY LES COMPIEGNE,** Charmante maison ancienne en briques de 135m<sup>2</sup>, offrant une belle entrée avec vestiaire, WC, séjour double, cuisine équipée. Dans les étages, 5 chambres et un bureau, une SDB et une SDE, WC à tous les niveaux. Sous-sol total, atelier et garage. Accès véhicules sur le terrain de 260m<sup>2</sup> clos. Avec ses beaux parquets et ses carreaux de ciment d'origine, elle offre un cadre de vie chaleureux et authentique. Honoraires à la charge du vendeur. DPE: E, GES : E.



345 000 €

EXCLUSMTE

RCS Compiègne 843145681 EURL au capital de 1000 € - Carte professionnelle (T) n° CPI 6002 2018 000 037 701 Garantie SO.CA.F - 26 AVENUE DE SUFFREN - Montant garantie : 110000 €

Faites avancer  
vos projets

16 ANS  
GRUPE SOCIETE GENERALE

Venez nous rencontrer dans l'une de  
nos agences **SG CRÉDIT DU NORD**  
[particuliers.sg.fr](http://particuliers.sg.fr)

SG  CREDIT  
DU NORD

EXCLUSIVITÉ



**COMPIEGNE**, Résidence Paul Claudel, Appt de 85 m<sup>2</sup>, situé au 4<sup>ème</sup> et dernier étage av ascenseur, offrant : entrée, cuisine aménagée, pièce de vie lumineuse, 3 chambres av placards, deux SDB, WC. Grande terrasse privée. Box fermé, place de parking intérieure et cave. Ravalement très récent. Charges annuelles 3 600 €. Copropriété de 114 lots. DPE C, GES C. Honoraires à charge vendeur. **365 000€ FAI**

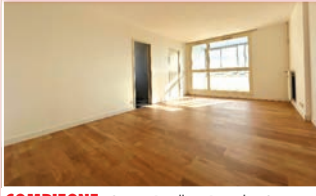
EXCLUSIVITÉ



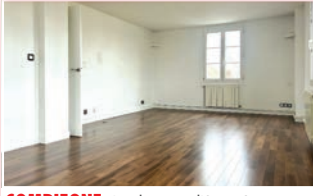
**COMPIEGNE**, a 10 mn centre-ville, Maison ancienne en parfait état d'entretien offrant un potentiel énorme pour les acheteurs cherchant à rénover et personnaliser leur future demeure. Avec 2 chambres, salon, propriété idéale pour une petite famille ou un couple. Grenier et cave, offrant ainsi des possibilités supplémentaires d'aménagement. Une visite s'impose ! DPE F, GES F. Honoraires à charge vendeur. **140 000€ FAI**



**COMPIEGNE**, Triangle d'Or, dans Résidence de standing avec Gardien et Ascenseur, Appt en parfait état d'entretien cpt : entrée av placards, séjour dble, cuisine aménagée, 2 ch de belle taille, SDD, WC séparés. Beau balcon, cave et parking privatif en sous-sol. Possibilité 3 ch. Travaux de modernisation à prévoir. Charges annuelles 4 782 € Copropriété de 106 lots. DPE E, GES E. Honoraires à charge vendeur. **165 000€ FAI**



**COMPIEGNE**, Quartier Royalieu - Pompidou. Copropriété bien entretenue av 2 ascenseurs, Appt de type 4 cpt : entrée, dégagement av placard, cuisine à équiper, arrière cuisine, pièce de vie lumineuse donnant sur loggia, trois chambres, dressing, salle de bains et WC. Le + : une place de parking privée ! Charges annuelles 3630 € Copropriété de 168 lots. DPE C, GES C. Honoraires à charge vendeur. **155 000€ FAI**



**COMPIEGNE**, Appt donnant sur l'Oise au 3<sup>ème</sup> étage sans ascenseur, petite copropriété située au pied du pont Solferino offrant : entrée avec placard, séjour, cuisine aménagée/équipée, 2 chambres, salle d'eau avec coin buanderie et WC indépendants. Une cave privative. Possibilité de créer une 3<sup>ème</sup> chambre. Charges annuelles 1030 € Copropriété de 19 lots. DPE D, GES D. Honoraires à charge vendeur. **199 000€ FAI**



**VENETTE**, Découvrez cet appartement d'une superficie de 42m<sup>2</sup>, offrant : un salon avec cuisine ouverte, une salle de bains et une chambre confortable avec son dressing. Ce bien est complété par une cave et un parking extérieur. Charges annuelles 960 € Copropriété de 33 lots. DPE E, GES B. Honoraires à charge vendeur. **110 000€ FAI**

# Orpi

CEGIT IMMO

Des femmes et des hommes pour votre bien

## ESTIMATION OFFERTE

18 Rue Jean Legendre  
60200 Compiègne  
03 44 40 46 47

www.orpi.com

# Orpi

SAINT JACQUES

Des femmes et des hommes pour votre bien

## ESTIMATION OFFERTE

18 Rue des Lombards  
60200 Compiègne

03 44 40 22 33

www.orpi.com



**COMPIEGNE**, Appartement de 2 pièces de 62,66 m<sup>2</sup>. Situé au 6<sup>ème</sup> étage d'une résidence offrant : double séjour spacieux et lumineux, cuisine aménagée et équipée ouverte avec cellier, chambre, et sdb, WC séparé. Chauffage collectif. Cave. Entretien le 16/04/2025 Loyer mensuel de 840€ charges comprises dont 150€ provision sur charges ( chauffage, provision sur eau froide, eau chaude, entretien des parties communes ) Dépôt de garantie de 690€ Honoraires de location 682€ dont état des lieux 186€. DPE: D, GES: D **Loyer (CC): 840€ / mois**



**MARGNY-LES-COMPIEGNE**, Studio de 19m<sup>2</sup> comp une pièce principale avec coin nuit, cuis, aménagée et équipée d'une hotte, salle d'eau et WC. Chauffage électrique - 1 place de stationnement dans la cour et une dépendance viennent compléter ce bien. Libre à partir du 14 février 2025 Loyer 475€ CC (toutes charges individuelles) Dépôt de garantie 475€ Honoraires 198€ dont 54€ pour l'état de lieux. DPE: D, GES: B **Loyer (CC): 475€ / mois**



**COMPIEGNE**, Appartement de 61,33m<sup>2</sup> comprenant une entrée, une pièce principale, une salle de bains WC et une chambre. Une cave complète ce bien. Chauffage électrique individuel Libre 01 Mai 2025 DPE classé D Loyer 775 € charges comprises dont provision sur charges 75 € (comp. entretien et électricité des parties communes, entretien des espaces verts, gardien et provision pour eau froide) Dépôt de garantie 700euros. Honoraires agence 671 euros dont 183 euros pour l'état des lieux. DPE: D, GES: B **Loyer (CC): 775€ / mois**



**COMPIEGNE**, chambre disponible de 11m<sup>2</sup> dans un appartement meublé de 111,5m<sup>2</sup> - colocation étudiante comp. de 5 chambres meublées. Proximité UTC - ES-COM. Les colocataires se partagent: cuis. amén. et équip., 2 salles d'eau et 2 WC. Belles prestations, à découvrir sans tarder!!! Libre de suite. Loyer: 450€ par mois, charges comprises dont 50€ de charges comp. L'entretien et électricité des parties communes, le chauffage, l'électricité, eau chaude et eau froide (provision donnée lieu à régularisation annuelle) Dépôt de garantie: 800€ Honoraires charge locataire: 121€ TTC dont 33€ pour l'état des lieux. DPE: D, GES: D **Loyer (CC): 450€ / mois**



**COMPIEGNE**, en centre ville de Compiègne, appartement en RDC de 57m<sup>2</sup> comp. : une entrée, une pièce principale avec cuisine, une salle d'eau, un WC et 2 chambres. Chauffage individuel au gaz de ville. Libre de suite Loyer 570€ CC dont 50€ de provision sur charges (comprenant entretien et électricité des espaces communs, provision pour eau froide, entretien des espaces verts, taxe d'ordures ménagères). Dépôt de garantie 520€ Honoraires agence 627€ dont 171€ de frais d'état des lieux. DPE: E, GES: E **Loyer (CC): 570€ / mois**



**GOURNAY-SUR-ARONDE**, maison de 102,6m<sup>2</sup> comprenant au RDC : une cuisine, un séjour, une salle à manger, une salle de bain et un WC. A l'étage : 2 chambres et un bureau. Une cour privative, une dépendance et un garage viennent compléter ce bien. Chauffage au gaz de ville. Libre de suite III Loyer 1050€. Toutes les charges sont individuelles. Dépôt de garantie 1050€ Honoraires location 918€ dont 306€ pour l'état des lieux... DPE: D, GES: D **Loyer (CC): 1050€ / mois**

EXCLUSIVITÉ



**TROSLY-BREUIL**, MAISON RENOVEE - SECTEUR CALME. rdc : agréable séjour de 20 m<sup>2</sup>, cuisine neuve et moderne (10 m<sup>2</sup>), entièrement refaite en 2024, salle d'eau, buanderie avec WC. A l'étage: palier, deux chambres (11,70 m<sup>2</sup> et 17,55 m<sup>2</sup>) dont une avec balcon. Gge avec porte motorisée et cave. Charmante maison entièrement remise à neuf en 2024: fenêtres en PVC double vitrage, Honoraires à la charge du vendeur. DPE: E, GES: D. **170 000€ FAI**

EXCLUSIVITÉ



**CHELLES**, Charmante maison de 80 m<sup>2</sup>, 4 chambres, 1000 m<sup>2</sup> de terrain, offrant : Au rdc, agréable séjour de 30 m<sup>2</sup> avec insert, lumineuse cuis, aménagée équipée, une chambre de 11 m<sup>2</sup> et un WC séparé. Du séjour, vous pourrez aller sur terrasse. A l'étage: palier, trois chambres, sdb avec WC. Bien de 2008 est élevé sur vide sanitaire et ss-sol total. Cette maison est en très bon état général, elle est située dans un secteur calme, boisé et chaleureux. Honoraires à la charge du vendeur. DPE: D, GES: B. **199 000€ FAI**

EXCLUSIVITÉ



**BERNEUIL-SUR-AISNE**, maison de 75 m<sup>2</sup> avec 2 chambres et son terrain de 855 m<sup>2</sup>. Charmante maison en pierre, individuelle, vous offrant sur 75 m<sup>2</sup> en plain-pied, cuisine, salon séjour spacieux, deux chambres, salle d'eau, et WC. Potentiel exceptionnel de part ses agrandissements possibles. A l'étage, 60 m<sup>2</sup> peuvent être aménagés; et au rdc, il y a une possibilité d'agrandissement d'environ 20 m<sup>2</sup>. Jardin et terrasse sans vis à vis, au calme. Grande cave voûtée et petite dépendance complètent le bien. Gge et allée. Honoraires à la charge du vendeur. DPE: F, GES: F. **170 000€ FAI**



**CUISE-LA-MOTTE**, maison lumineuse : Au rdc, grande entrée, cuisine aménagée et équipée, salon, salle à manger et WC. A l'étage : palier, salle de bain fonctionnelle, dressing, et 3 chambres allant de 9 m<sup>2</sup> à 14,5 m<sup>2</sup>. Terrasse au calme et jardin paisible. Gge, porte motorisée et allée pour stationnement des véhicules. Maison en très bon état, et niveau confort, elle est équipée de fenêtres double vitrage en PVC, chaudière au gaz de ville, tout à l'égout. Honoraires à la charge du vendeur. DPE: D, GES: D **170 000€ FAI**



**BERNEUIL-SUR-AISNE**, Charmante maison lumineuse offrant une superficie totale de 220 m<sup>2</sup>, 4 chambres et 403 m<sup>2</sup> de terrain. Au rdc: grande salle de bar lumineuse offrant une superficie de 57,5 m<sup>2</sup> avec WC, cuisine de 15 m<sup>2</sup>, salon de 17 m<sup>2</sup> avec un poêle à bois, chambre de 15,6 m<sup>2</sup> et buanderie avec WC. A l'étage : grenier aménageable de 47 m<sup>2</sup>, chambre de 11 m<sup>2</sup>, sdb et WC. Terrasse bien exposée et cour, cave et grande dépendance. Honoraires à la charge du vendeur. DPE: D, GES: E **242 000€ FAI**



**CUISE-LA-MOTTE**, Maison d'habitation de 74 m<sup>2</sup> avec grand jardin arboré et partie boisée offrant : au rdc, salon, séjour, cuisine indépendante, chambre (12 m<sup>2</sup>), sdb et WC séparés, au premier étage: palier, deux chambres en enfilade (13 m<sup>2</sup> chacune). Deux caves dont une voûtée, gge. Le + : dépendance de 44 m<sup>2</sup> comp. : cuisine / séjour, chambre de 17 m<sup>2</sup>, sdb et WC séparés. Quelques travaux sont à prévoir. Honoraires à la charge du vendeur. DPE: F, GES: E **120 000€ FAI**

# Orpi

SOGESTIM

Des femmes et des hommes pour votre bien

## ESTIMATION OFFERTE

23 bis  
Rue du Dr Moussaud  
60350 Cuise-la-Motte  
03 44 85 84 56

www.orpi.com

ÉVÈNEMENT



**oïse**  
LE DÉPARTEMENT  
2025



# (RÉ)OUVERTURE

DU MUDO-MUSÉE DE L'OISE

22 et 23 mars 2025

ANIMATIONS, EXPOSITION, BAL ET BANQUET\* (RE)NAISSANCE

*\*sur réservation*



**oise.fr**

© GrandPfalzeaux (181793) - Musée de l'Oise / Adrien Dubouche



**MUDO**  
MUSÉE  
DE L'OISE